

ÉTÉ 2024

BÉZIERS MEDITERRANEE



BILAN FIN DE SAISON 2024



OBSERVATOIRE DE L'ACTIVITÉ TOURISTIQUE



BILAN FIN DE SAISON 2024

BÉZIERS MEDITERRANEE

SOMMAIRE

PAGE DE GARDE	p1.
SOMMAIRE	p2.
LES CHIFFRES CLÉS - VOLUMÉTRIE & ÉVOLUTIONS	p3.
LES CHIFFRES CLÉS - PERFORMANCES	p4.
FRÉQUENTATION GLOBALE	p5.
TAUX D'OCCUPATION PAR TYPE D'HEBERGEMENT	p6.
RÉPARTITION DU TAUX D'OCCUPATION ENTRE LOCATAIRES & PROPRIÉTAIRES - RÉSIDENCES & AGENCES	p7.
RÉPARTITION DU TAUX D'OCCUPATION ENTRE LOCATAIRES & PROPRIÉTAIRES - SECTEUR LOCATIF	p8.
RÉPARTITION DU TAUX D'OCCUPATION ENTRE LOCATAIRES & PROPRIÉTAIRES - AGENCES IMMOBILIÈRES	p9.
LES CATÉGORIES D'HÉBERGEMENTS	p10.
LITS PRO	p11.
SECTEUR LOCATIF	p12.
RÉSIDENCES DE TOURISME	p13.
HÔTELS	p14.
CAMPINGS	p15.
AGENCES IMMOBILIÈRES	p16.
LES MARCHÉS (NATIONALITÉS) DES LITS PRO	p17.
LITS PAP (DE PARTICULIER A PARTICULIER)	p18.
ANNEXES	p19.
LISTE DES RÉPONDANTS	p20.

BILAN FIN DE SAISON 2024

BÉZIERS MEDITERRANEE

LES CHIFFRES CLÉS - VOLUMÉTRIE & ÉVOLUTIONS

LE STOCK

NOMBRE DE LITS

	SAISON 2023		SAISON 2024		ÉVOLUTION		SAISON 2023	SAISON 2024		ÉVOLUTION		SAISON 2023	SAISON 2024		ÉVOLUTION	
					NN-1 (en nb lits)	NN-1 (en %)				NN-1 (en nb de nuitées)	NN-1 (en %)				NN-1 (en pts)	
🏠 HÔTELS	2 584	2 584	0	0,0%	51,2%	49,1%	-2,1	286 967	275 263	-11 704	-4,1%	24,4%	23,1%	-1,3		
🏠 SECTEUR LOCATIF *	2 676	2 291	-385	-14,4%	34,8%	35,0%	0,3	201 947	174 237	-27 710	-13,7%	7,0%	8,6%	1,6		
🏠 CAMPINGS	20 855	21 075	220	1,1%	36,4%	40,9%	4,5	1 646 177	1 662 172	15 995	1,0%	54,6%	53,2%	-1,4		
🏠 LITS PRO	26 215	26 050	-165	-0,6%	37,5%	37,5%	0,0	2 135 091	2 122 452	-12 639	-0,6%	46,4%	46,3%	-0,1		
🏠 LITS PAP (DE PARTICULIER A PARTICULIER)	12 527	12 906	379	3,0%	33,4%	32,0%	-1,4	908 297	897 425	-10 872	-1,2%					
🏠 LITS NON COMMERCIALISÉS	51 101	51 097	-4	0,0%	25,3%	25,2%	0,0	2 801 164	2 795 423	-5 741	-0,2%					
🏠 LITS ENQUÊTÉS	SAISON 2023	SAISON 2024	ÉVOLUTION		SAISON 2023	SAISON 2024	ÉVOLUTION		SAISON 2023	SAISON 2024	ÉVOLUTION		ÉVOLUTION			
🛏			(en nb lits)	(en %)	(en pts)			(en nb de nuitées)	(en %)			(en pts)				
FRÉQUENTATION GLOBALE	90 000	90 053	53	0,1%	29,9%	29,8%	-0,2	5 844 552	5 815 300	-29 252	-0,5%					
🏠 DONT LITS FERMÉS	157	0	-157	####												

* OCCUPATIONS PROPRIÉTAIRES INCLUSES

FRÉQUENTATION HIVER 2024 + SAISON ESTIVALE 2024
POIDS DES NUITÉES DE LA SAISON ESTIVALE 2024
RAPPEL POIDS DE LA SAISON ESTIVALE 2023

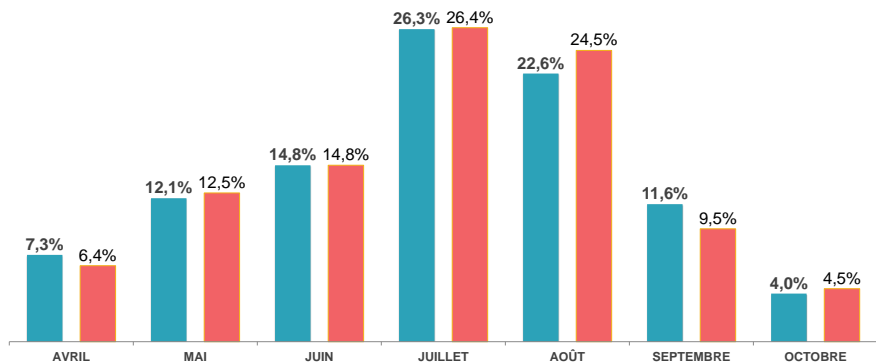
6 699 112
86,8%
0,0%

TAUX DE RÉPONSE DES ÉTABLISSEMENTS ENQUÊTÉS (en % des lits)

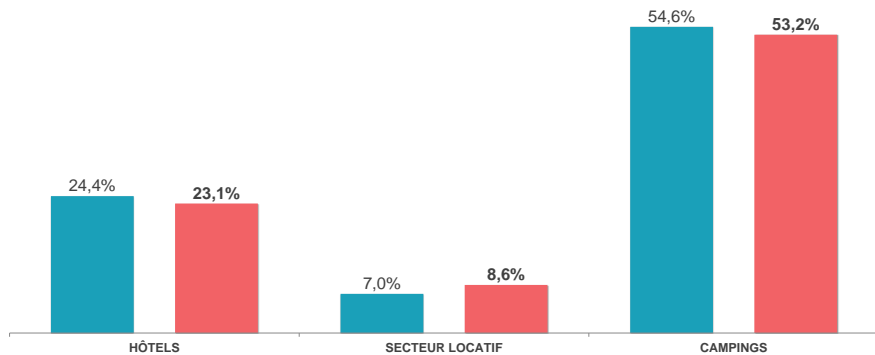
SAISON 2023 SAISON 2024
64% 74%

BILAN FIN DE SAISON 2024 BÉZIERS MEDITERRANEE LES CHIFFRES CLÉS - PERFORMANCES

POIDS DES PÉRIODES COMMERCIALES



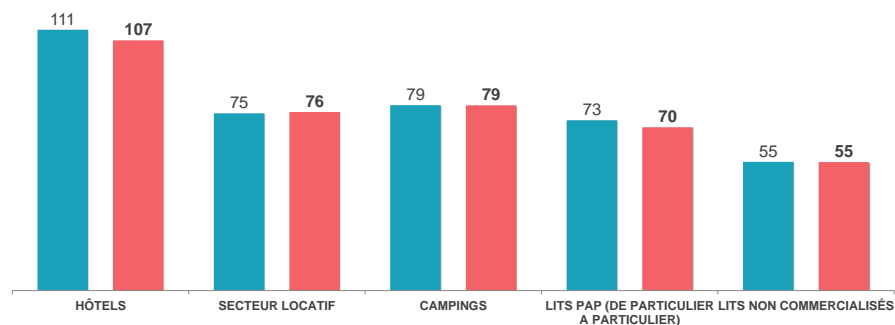
POIDS DE LA CLIENTÈLE ÉTRANGÈRE



SAISON 2023 SAISON 2024

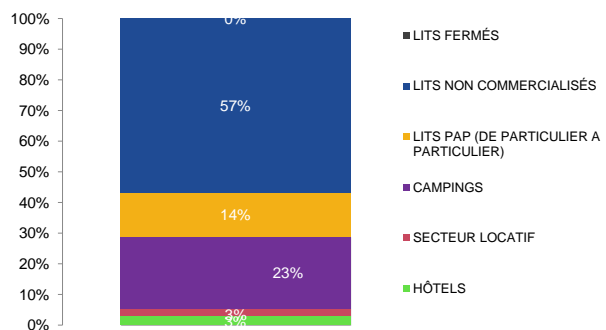
*Nombre moyen de nuitées générées par lit, par catégorie, sur l'ensemble de la période d'observation.

NUITÉES AU LIT

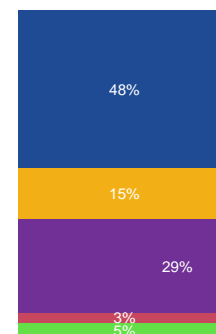


SAISON 2023 SAISON 2024

POIDS DES LITS PAR CATEGORIE



POIDS DES NUITÉES PAR CATEGORIE



BILAN FIN DE SAISON 2024
BÉZIERS MEDITERRANEE
FRÉQUENTATION GLOBALE

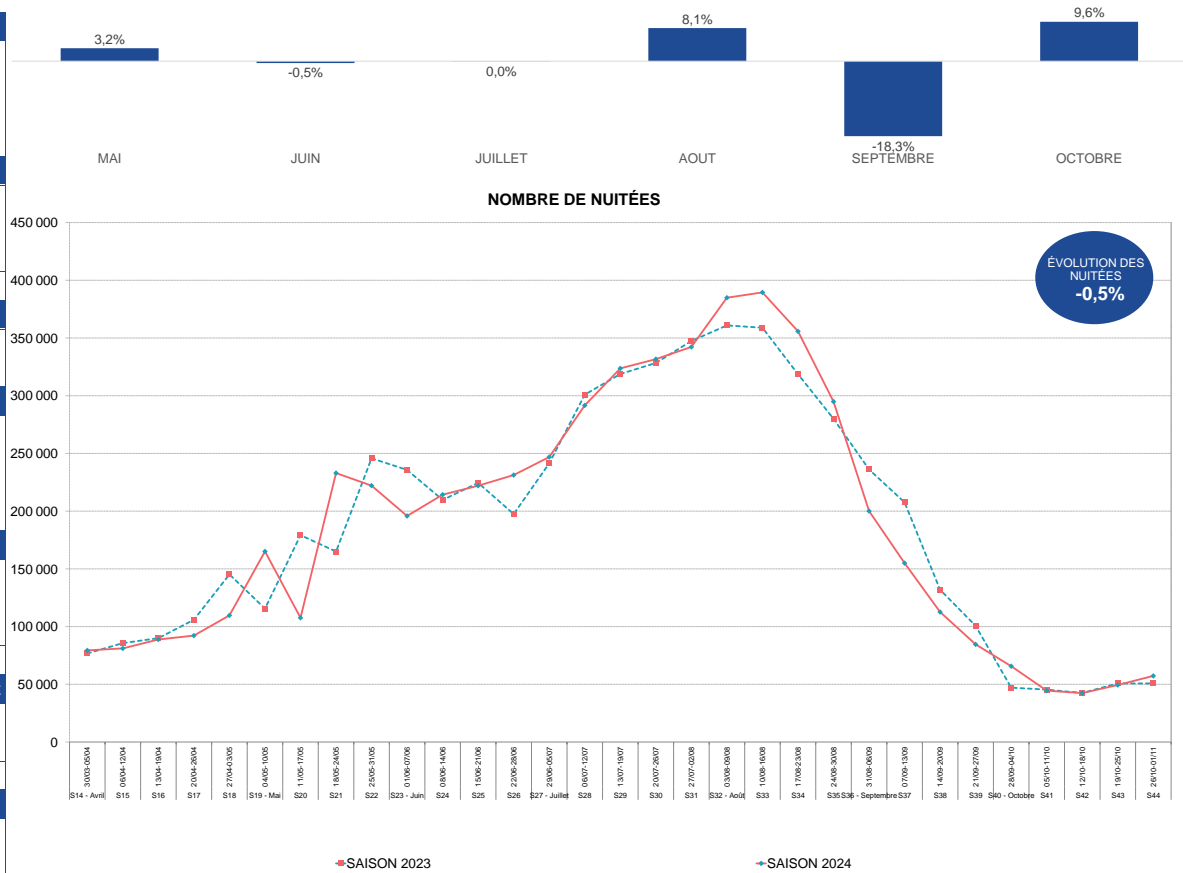
	SAISON 2023	SAISON 2024	ÉVOLUTIONS
NOMBRE DE LITS	90 000	90 053	0,1%
NUITÉES AU LIT	65	65	-0,6%
TAUX DE REMPLISSAGE	29,9%	29,8%	-0,2 pt(s)



Date & N° sem.	SAISON 2023	SAISON 2024	SAISON 2023	SAISON 2024	EVO (%)
30/03-05/04 S14 - Avril	12%	13%	76 700	79 400	3,5%
06/04-12/04 S15	14%	13%	85 700	81 100	-5,4%
13/04-19/04 S16	14%	14%	90 000	88 800	-1,3%
20/04-26/04 S17	17%	15%	105 900	92 200	-12,9%
27/04-03/05 S18	23%	17%	145 200	109 700	-24,4%
04/05-10/05 S19 - Mai	18%	26%	115 500	165 100	42,9%
11/05-17/05 S20	28%	17%	179 200	107 600	-40,0%
18/05-24/05 S21	26%	37%	165 000	233 000	41,2%
25/05-31/05 S22	39%	35%	245 800	222 100	-9,6%
01/06-07/06 S23 - Juin	37%	31%	235 700	195 800	-16,9%
08/06-14/06 S24	33%	34%	209 700	214 300	2,2%
15/06-21/06 S25	36%	35%	224 500	222 000	-1,1%
22/06-28/06 S26	31%	37%	197 500	231 300	17,1%
29/06-05/07 S27 - Juillet	38%	39%	241 400	246 900	2,3%
06/07-12/07 S28	48%	46%	300 900	291 600	-3,1%
13/07-19/07 S29	51%	51%	318 800	323 700	1,5%
20/07-26/07 S30	52%	53%	328 400	331 700	1,0%
27/07-02/08 S31	55%	54%	347 400	342 300	-1,5%
03/08-09/08 S32 - Août	57%	61%	360 900	384 900	6,7%
10/08-16/08 S33	57%	62%	358 900	389 500	8,5%
17/08-23/08 S34	51%	56%	318 700	355 800	11,6%
24/08-30/08 S35	44%	47%	280 000	294 900	5,3%
31/08-06/09 S36 - Septembre	37%	32%	236 100	200 100	-15,2%
07/09-13/09 S37	33%	25%	207 600	155 000	-25,3%
14/09-20/09 S38	21%	18%	131 900	112 600	-14,6%
21/09-27/09 S39	16%	13%	100 600	84 600	-15,9%
28/09-04/10 S40 - Octobre	7%	10%	47 100	65 700	39,5%
05/10-11/10 S41	7%	7%	45 400	44 500	-2,0%
12/10-18/10 S42	7%	7%	42 500	42 400	-0,2%
19/10-25/10 S43	8%	8%	50 800	49 400	-2,8%
26/10-01/11 S44	8%	9%	50 752	57 300	12,9%
TOTAL	29,9%	29,8%	5 844 552	5 815 300	-0,5%
JUILLET / AOUT	50,4%	52,2%	2 855 400	2 961 300	3,7%
VACS SCOLAIRES (S28 A S35)	51,9%	53,8%	2 614 000	2 714 400	3,8%

FRÉQUENTATION GLOBALE : LITS PRO + PAP + NON COMMERCIALISÉS

ÉVOLUTION DES RÉSERVATIONS PAR PÉRIODES COMMERCIALES (EN %)



Aide à la lecture :

Pour cette saison estivale 2024, BÉZIERS MEDITERRANEE enregistre 5 815 300 nuitées pro + pap + non commercialisées sur l'ensemble de la période. La semaine 33 est le pic de la saison avec un volume de 389 500 nuitées. En moyenne, un lit station réalise 65 nuitées sur l'ensemble de la saison. A date, BÉZIERS MEDITERRANEE enregistre une baisse de nuitées de -0,5% (soit -29 252 nuitées) par rapport à l'année 2023.

BILAN FIN DE SAISON 2024 BÉZIERS MEDITERRANEE

TAUX D'OCCUPATION PAR TYPE D'HEBERGEMENT

	SAISON 2023	SAISON 2024
NB LOTS	695	602
NB LITS	2 676	2 291



	SAISON 2023	SAISON 2024
	1 135	1 133
	2 584	2 584



	SAISON 2023	SAISON 2024
	4 992	5 022
	20 855	21 075



	SAISON 2023	SAISON 2024
	6 859	6 794
	26 215	26 060



	SAISON 2023	SAISON 2024
	2 506	2 583
	12 527	12 906



Date & N° sem.	SECTEUR LOCATIF			HÔTELS			CAMPINGS			GLOBAL - LITS PRO			LITS PAP		
	SAISON 2023	SAISON 2024	EVO en pts	SAISON 2023	SAISON 2024	EVO en pts	SAISON 2023	SAISON 2024	EVO en pts	SAISON 2023	SAISON 2024	EVO en pts	SAISON 2023	SAISON 2024	EVO en pts
30/03-05/04 S14 - Avril	0%	27%	26,8	55%	47%	-7,6	0%	13%	12,3	12%	20%	7,6	28%	33%	5,3
06/04-12/04 S15	31%	22%	-9,7	49%	49%	-0,3	11%	26%	15,1	19%	29%	10,2	37%	32%	-5,4
13/04-19/04 S16	29%	30%	1,3	48%	45%	-2,8	17%	39%	21,7	24%	39%	15,9	34%	35%	1,8
20/04-26/04 S17	30%	29%	-0,8	57%	51%	-6,4	22%	23%	1,2	28%	28%	-0,1	34%	37%	2,8
27/04-03/05 S18	30%	39%	8,7	51%	43%	-7,9	41%	34%	-6,5	41%	36%	-5,0	36%	30%	-6,0
04/05-10/05 S19 - Mai	26%	32%	6,6	47%	65%	17,9	30%	60%	29,9	32%	58%	26,0	34%	39%	5,1
11/05-17/05 S20	36%	27%	-9,2	52%	64%	12,2	49%	34%	-15,0	48%	38%	-9,5	42%	28%	-14,3
18/05-24/05 S21	29%	26%	-2,8	60%	61%	1,0	44%	70%	26,2	45%	65%	19,7	38%	37%	-1,1
25/05-31/05 S22	30%	24%	-6,3	62%	56%	-5,7	77%	71%	-5,5	69%	64%	-4,8	37%	33%	-3,7
01/06-07/06 S23 - Juin	34%	25%	-8,3	55%	59%	3,9	72%	54%	-18,2	65%	52%	-12,8	40%	33%	-6,8
08/06-14/06 S24	39%	34%	-4,8	68%	63%	-5,1	54%	67%	12,8	54%	63%	8,7	44%	37%	-7,5
15/06-21/06 S25	44%	36%	-7,9	67%	57%	-9,5	66%	74%	8,7	63%	68%	4,7	36%	33%	-3,9
22/06-28/06 S26	42%	36%	-5,9	69%	66%	-3,3	67%	76%	9,4	64%	71%	6,5	34%	35%	1,0
29/06-05/07 S27 - Juillet	50%	42%	-8,4	64%	63%	-1,7	67%	73%	5,6	65%	68%	3,6	44%	35%	-8,7
06/07-12/07 S28	71%	54%	-17,3	69%	65%	-4,8	81%	82%	1,1	77%	76%	-1,1	61%	42%	-19,0
13/07-19/07 S29	79%	64%	-15,1	75%	81%	5,8	87%	87%	-0,3	84%	84%	-0,1	68%	58%	-9,4
20/07-26/07 S30	82%	64%	-17,7	72%	70%	-2,2	91%	87%	-3,2	86%	82%	-3,8	67%	61%	-6,3
27/07-02/08 S31	88%	61%	-27,2	83%	68%	-14,9	90%	87%	-3,3	88%	82%	-6,9	72%	66%	-5,2
03/08-09/08 S32 - Août	99%	90%	-9,0	88%	90%	1,6	93%	92%	-1,1	92%	91%	-0,9	83%	85%	1,4
10/08-16/08 S33	96%	90%	-6,2	89%	92%	3,5	93%	92%	-0,8	92%	92%	-0,1	82%	92%	10,1
17/08-23/08 S34	88%	89%	0,9	74%	86%	12,0	90%	90%	0,4	87%	89%	2,9	79%	82%	2,9
24/08-30/08 S35	71%	63%	-7,8	59%	68%	9,2	84%	85%	1,3	78%	80%	2,4	55%	57%	1,6
31/08-06/09 S36 - Septembre	51%	43%	-8,9	61%	54%	-7,1	84%	73%	-10,7	76%	67%	-9,3	40%	52%	12,2
07/09-13/09 S37	47%	41%	-6,3	58%	61%	3,1	74%	67%	-6,4	68%	64%	-4,2	41%	53%	11,9
14/09-20/09 S38	39%	36%	-3,3	57%	57%	0,0	57%	58%	0,9	55%	56%	0,9	37%	28%	-8,4
21/09-27/09 S39	31%	32%	0,4	56%	54%	-2,0	44%	47%	2,8	45%	47%	2,2	32%	25%	-7,6
28/09-04/10 S40 - Octobre	26%	19%	-7,1	47%	48%	1,2	12%	43%	30,3	19%	41%	22,0	28%	20%	-7,9
05/10-11/10 S41	24%	12%	-12,8	52%	53%	1,2	1%	6%	5,7	12%	15%	3,1	28%	28%	-0,4
12/10-18/10 S42	21%	12%	-8,8	47%	53%	6,5	0%	1%	0,4	10%	11%	0,5	27%	27%	-0,2
19/10-25/10 S43	30%	18%	-12,1	40%	45%	4,8	0%	1%	0,5	10%	10%	-0,1	29%	31%	2,5
26/10-01/11 S44	28%	14%	-14,3	25%	35%	10,0	0%	1%	0,5	7%	8%	0,6	28%	30%	1,8
TOTAL	45,9%	39,7%	-6,2	59,9%	60,3%	0,4	51,5%	55,2%	3,7	52,1%	54,7%	2,5	44,4%	42,4%	-2,0
JUILLET / AOÛT	80,6%	68,6%	-12,0	74,8%	75,7%	0,9	86,1%	86,1%	0,0	83,2%	82,8%	-0,4	68,0%	64,4%	-3,6
VACS SCOLAIRES (S28 A S35)	84,4%	71,9%	-12,4	76,1%	77,4%	1,3	88,5%	87,7%	-0,7	85,5%	84,6%	-1,0	71,0%	68,0%	-3,0

BILAN FIN DE SAISON 2024

BÉZIERS MEDITERRANÉE

RÉPARTITION DU TAUX D'OCCUPATION ENTRE LOCATAIRES &
PROPRIÉTAIRES - RÉSIDENCES & AGENCES

NOMBRE DE LOTS

423

NOMBRE DE LITS

1 451

RÉSIDENTS DE TOURISME



LOCATION

PROPRIÉTAIRE

GLOBAL



NOMBRE DE LOTS

272

NOMBRE DE LITS

1 225

AGENCES IMMOBILIÈRES

LOCATION

PROPRIÉTAIRE

GLOBAL

SAISON 2023

SAISON 2024

Date & N° sem.	LOCATION			PROPRIÉTAIRE			GLOBAL			LOCATION			PROPRIÉTAIRE			GLOBAL		
	SAISON 2023	SAISON 2024	EVO	SAISON 2023	SAISON 2024	EVO	SAISON 2023	SAISON 2024	EVO	SAISON 2023	SAISON 2024	EVO	SAISON 2023	SAISON 2024	EVO	SAISON 2023	SAISON 2024	EVO
30/03-05/04 S14 - Avril	42%	47%	4,4	1%	0%	-0,5	43%	47%	3,9	2%	0%	-2,1	2%	5%	2,9	4%	5%	0,7
06/04-12/04 S15	51%	37%	-14,2	2%	2%	0,4	53%	39%	-13,8	3%	0%	-2,6	4%	2%	-1,4	6%	2%	-4,1
13/04-19/04 S16	48%	48%	-0,2	1%	3%	2,8	49%	52%	2,6	5%	2%	-3,3	3%	5%	1,7	8%	7%	-1,7
20/04-26/04 S17	51%	48%	-2,7	1%	3%	1,7	52%	51%	-1,0	2%	2%	-0,5	5%	3%	-1,7	7%	5%	-2,1
27/04-03/05 S18	50%	43%	-6,3	2%	2%	0,4	51%	45%	-5,9	0%	18%	18,2	5%	14%	9,5	5%	32%	27,7
04/05-10/05 S19 - Mai	44%	47%	2,8	2%	3%	1,8	46%	50%	4,6	2%	0%	-1,7	0%	13%	12,5	2%	13%	10,8
11/05-17/05 S20	54%	46%	-7,6	1%	1%	0,0	55%	47%	-7,7	5%	0%	-5,0	7%	4%	-3,0	12%	4%	-8,0
18/05-24/05 S21	48%	43%	-4,0	1%	1%	0,5	48%	45%	-3,5	4%	1%	-3,1	5%	5%	0,5	9%	6%	-2,6
25/05-31/05 S22	45%	42%	-2,2	2%	1%	-0,7	47%	44%	-2,9	6%	2%	-4,8	7%	0%	-6,9	14%	2%	-11,7
01/06-07/06 S23 - Juin	47%	41%	-5,5	3%	1%	-2,4	50%	42%	-7,9	10%	4%	-6,2	5%	3%	-2,4	15%	7%	-8,6
08/06-14/06 S24	50%	47%	-3,6	5%	4%	-0,2	55%	51%	-3,8	16%	10%	-5,3	5%	6%	1,1	21%	16%	-4,2
15/06-21/06 S25	59%	46%	-13,1	0%	4%	3,6	60%	50%	-9,5	17%	15%	-1,3	10%	5%	-5,6	27%	20%	-6,9
22/06-28/06 S26	55%	52%	-2,9	0%	0%	0,0	55%	52%	-2,9	17%	15%	-1,6	12%	3%	-8,3	29%	19%	-9,9
29/06-05/07 S27 - Juillet	55%	54%	-0,7	0%	0%	0,0	55%	54%	-0,7	24%	20%	-4,0	21%	8%	-12,8	45%	28%	-16,8
06/07-12/07 S28	77%	62%	-14,4	0%	0%	0,0	77%	62%	-14,4	52%	33%	-19,0	21%	13%	-8,1	72%	45%	-27,2
13/07-19/07 S29	80%	73%	-7,0	0%	0%	0,0	80%	73%	-7,0	79%	46%	-32,7	8%	8%	-0,5	87%	54%	-33,2
20/07-26/07 S30	82%	70%	-11,6	0%	0%	0,2	82%	71%	-11,4	79%	48%	-31,0	12%	10%	-2,1	90%	57%	-33,1
27/07-02/08 S31	89%	69%	-20,0	0%	0%	0,0	89%	69%	-20,0	77%	45%	-32,4	15%	8%	-7,2	92%	53%	-39,6
03/08-09/08 S32 - Août	98%	86%	-11,5	0%	0%	0,0	98%	86%	-11,5	100%	89%	-10,5	0%	3%	3,5	100%	93%	-7,0
10/08-16/08 S33	95%	88%	-7,5	0%	0%	0,0	95%	88%	-7,5	100%	90%	-10,2	0%	3%	2,9	100%	93%	-7,3
17/08-23/08 S34	82%	85%	3,7	0%	0%	0,0	82%	85%	3,7	82%	82%	0,3	18%	11%	-7,2	100%	93%	-6,9
24/08-30/08 S35	59%	70%	11,1	0%	0%	0,0	59%	70%	11,1	77%	42%	-35,4	15%	15%	-0,4	92%	57%	-35,9
31/08-06/09 S36 - Septembre	58%	48%	-10,4	0%	0%	0,0	58%	48%	-10,4	35%	26%	-9,2	7%	11%	3,2	43%	37%	-5,9
07/09-13/09 S37	57%	52%	-5,6	0%	0%	0,0	58%	52%	-5,6	29%	23%	-6,0	8%	6%	-2,4	37%	29%	-8,4
14/09-20/09 S38	49%	51%	2,1	4%	1%	-2,8	53%	52%	-0,7	20%	12%	-7,9	3%	5%	2,2	24%	18%	-5,8
21/09-27/09 S39	45%	45%	-0,3	3%	5%	2,9	48%	51%	2,6	7%	6%	-1,0	5%	4%	-0,5	12%	11%	-1,5
28/09-04/10 S40 - Octobre	46%	27%	-19,1	2%	3%	1,8	47%	30%	-17,3	3%	3%	-0,1	0%	5%	4,4	3%	8%	4,3
05/10-11/10 S41	44%	21%	-23,5	1%	0%	-1,4	46%	21%	-24,9	0%	0%	0,0	2%	2%	-0,1	2%	2%	-0,1
12/10-18/10 S42	40%	14%	-26,5	1%	0%	-0,8	41%	14%	-27,3	0%	0%	0,0	2%	0%	-1,7	2%	0%	-1,7
19/10-25/10 S43	53%	24%	-29,0	2%	3%	0,2	56%	27%	-28,8	3%	0%	-3,1	0%	0%	0,0	3%	0%	-3,1
26/10-01/11 S44	54%	23%	-30,8	2%	3%	1,0	55%	25%	-29,8	0%	0%	0,0	0%	0%	0,0	0%	0%	0,0
TOTAL	58,3%	50,0%	-8,3	1,1%	1,4%	0,3	59,4%	51,4%	-8,0	27,6%	20,5%	-7,2	6,7%	5,8%	-0,9	34,3%	26,2%	-8,1
JUILLET / AOUT	79,5%	73,1%	-6,4	0,0%	0,1%	0,0	79,6%	73,2%	-6,4	74,4%	55,0%	-19,4	12,2%	8,7%	-3,6	86,6%	63,6%	-23,0
VACS SCOLAIRES (S28 A S35)	82,6%	75,4%	-7,2	0,0%	0,1%	0,0	82,6%	75,5%	-7,1	80,7%	59,3%	-21,4	11,1%	8,7%	-2,4	91,8%	68,0%	-23,8

BILAN FIN DE SAISON 2024

BÉZIERS MEDITERRANEE

RÉPARTITION DU TAUX D'OCCUPATION ENTRE LOCATAIRES & PROPRIÉTAIRES - SECTEUR LOCATIF



SAISON 2023 SAISON 2024

NOMBRE DE LOTS 695 602
NOMBRE DE LITS 2 676 2 291

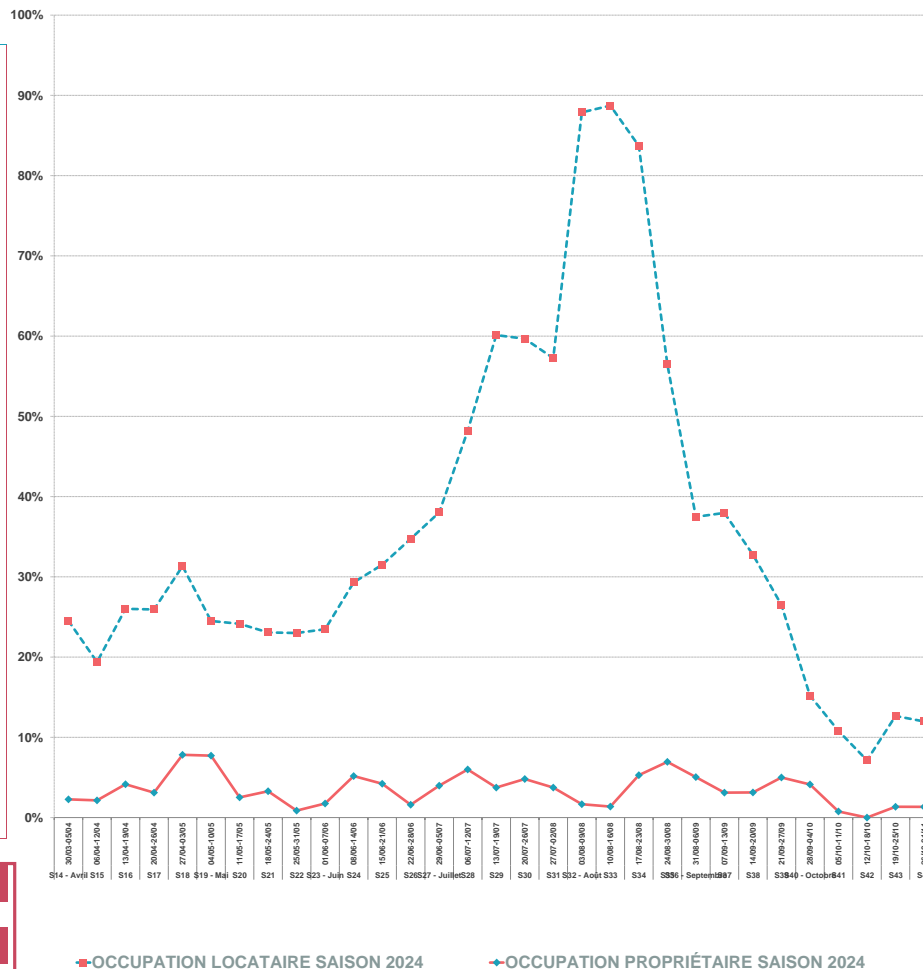
SECTEUR LOCATIF = Résidences de Tourisme + Agences Immobilières



Date & N° sem.	LOCATION			PROPRIÉTAIRE			GLOBAL		
	SAISON 2023	SAISON 2024	EVO en pts	SAISON 2023	SAISON 2024	EVO en pts	SAISON 2023	SAISON 2024	EVO en pts
30/03-05/04 S14 - Avril	27%	25%	-2,1	1%	2%	1,2	28%	27%	-0,9
06/04-12/04 S15	28%	19%	-8,9	3%	2%	-0,8	31%	22%	-9,7
13/04-19/04 S16	27%	26%	-1,0	2%	4%	2,3	29%	30%	1,3
20/04-26/04 S17	27%	26%	-0,8	3%	3%	0,0	30%	29%	-0,8
27/04-03/05 S18	27%	31%	4,2	3%	8%	4,5	30%	39%	8,7
04/05-10/05 S19 - Mai	24%	24%	0,4	1%	8%	6,3	26%	32%	6,6
11/05-17/05 S20	32%	24%	-7,7	4%	3%	-1,5	36%	27%	-9,2
18/05-24/05 S21	26%	23%	-3,3	3%	3%	0,5	29%	26%	-2,8
25/05-31/05 S22	25%	23%	-2,3	5%	1%	-4,0	30%	24%	-6,3
01/06-07/06 S23 - Juin	28%	23%	-4,9	5%	2%	-3,4	34%	25%	-8,3
08/06-14/06 S24	33%	29%	-3,7	6%	5%	-1,1	39%	34%	-4,8
15/06-21/06 S25	39%	32%	-7,8	4%	4%	-0,1	44%	36%	-7,9
22/06-28/06 S26	38%	35%	-2,9	5%	2%	-3,0	42%	36%	-5,9
29/06-05/07 S27 - Juillet	42%	38%	-4,1	8%	4%	-4,3	50%	42%	-8,4
06/07-12/07 S28	63%	48%	-15,2	8%	6%	-2,1	71%	54%	-17,3
13/07-19/07 S29	76%	60%	-15,6	3%	4%	0,5	79%	64%	-15,1
20/07-26/07 S30	77%	60%	-17,7	5%	5%	0,0	82%	64%	-17,7
27/07-02/08 S31	82%	57%	-25,1	6%	4%	-2,1	88%	61%	-27,2
03/08-09/08 S32 - Août	99%	88%	-10,7	0%	2%	1,7	99%	90%	-9,0
10/08-16/08 S33	96%	89%	-7,6	0%	1%	1,4	96%	90%	-6,2
17/08-23/08 S34	81%	84%	2,8	7%	5%	-1,9	88%	89%	0,9
24/08-30/08 S35	65%	56%	-8,8	6%	7%	1,1	71%	63%	-7,8
31/08-06/09 S36 - Septembre	48%	37%	-11,0	3%	5%	2,2	51%	43%	-8,9
07/09-13/09 S37	44%	38%	-5,9	3%	3%	-0,4	47%	41%	-6,3
14/09-20/09 S38	35%	33%	-1,8	5%	3%	-1,5	39%	36%	-3,3
21/09-27/09 S39	27%	27%	-0,4	4%	5%	0,8	31%	32%	0,4
28/09-04/10 S40 - Octobre	25%	15%	-9,6	2%	4%	2,6	26%	19%	-7,1
05/10-11/10 S41	23%	11%	-11,8	2%	1%	-1,0	24%	12%	-12,8
12/10-18/10 S42	20%	7%	-12,7	1%	0%	-1,2	21%	7%	-13,8
19/10-25/10 S43	28%	13%	-15,0	2%	1%	-0,7	30%	14%	-15,7
26/10-01/11 S44	27%	12%	-14,9	1%	1%	-0,2	28%	13%	-15,0

TOTAL	43,2%	35,9%	-7,3	3,6%	3,5%	-0,1	46,8%	39,4%	-7,4
JUILLET / AOUT	75,8%	64,5%	-11,3	4,8%	4,2%	-0,6	80,6%	68,6%	-12,0
VACS SCOLAIRES (S28 A S35)	80,0%	67,8%	-12,2	4,4%	4,2%	-0,2	84,4%	71,9%	-12,4

TAUX D'OCCUPATION SAISON 2024 DU SECTEUR LOCATIF



BILAN FIN DE SAISON 2024
BÉZIERS MEDITERRANEE

RÉPARTITION DU TAUX D'OCCUPATION ENTRE LOCATAIRES & PROPRIÉTAIRES - AGENCES IMMOBILIÈRES



AGENCES IMMOBILIÈRES

	SAISON 2023	SAISON 2024
NOMBRE DE LOTS	272	287
NOMBRE DE LITS	1 225	1 293



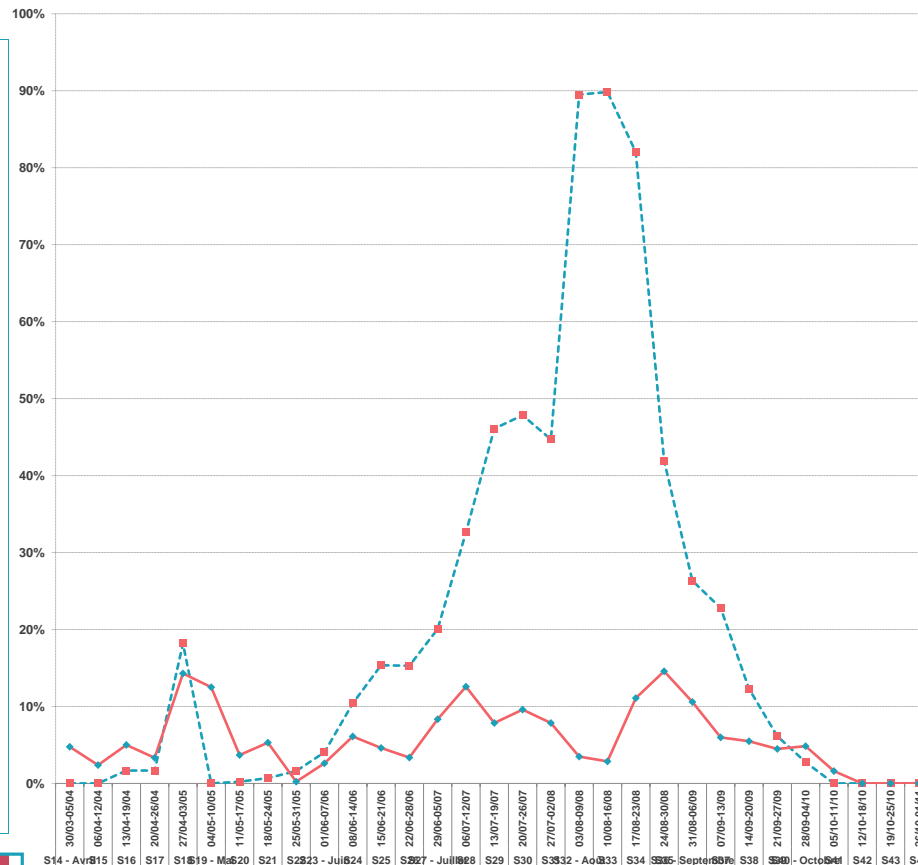
Date & N° sem.	SAISON 2023	SAISON 2024	EVO en pts
30/03-05/04 S14 - Avril	2%	0%	-2,1
06/04-12/04 S15	3%	0%	-2,6
13/04-19/04 S16	5%	2%	-3,3
20/04-26/04 S17	2%	2%	-0,5
27/04-03/05 S18	0%	18%	18,2
04/05-10/05 S19 - Mai	2%	0%	-1,7
11/05-17/05 S20	5%	0%	-5,0
18/05-24/05 S21	4%	1%	-3,1
25/05-31/05 S22	6%	2%	-4,8
01/06-07/06 S23 - Juin	10%	4%	-6,2
08/06-14/06 S24	16%	10%	-5,3
15/06-21/06 S25	17%	15%	-1,3
22/06-28/06 S26	17%	15%	-1,6
29/06-05/07 S27 - Juillet	24%	20%	-4,0
06/07-12/07 S28	52%	33%	-19,0
13/07-19/07 S29	79%	46%	-32,7
20/07-26/07 S30	79%	48%	-31,0
27/07-02/08 S31	77%	45%	-32,4
03/08-09/08 S32 - Août	100%	89%	-10,5
10/08-16/08 S33	100%	90%	-10,2
17/08-23/08 S34	82%	82%	0,3
24/08-30/08 S35	77%	42%	-35,4
31/08-06/09 S36 - Septembre	35%	26%	-9,2
07/09-13/09 S37	29%	23%	-6,0
14/09-20/09 S38	20%	12%	-7,9
21/09-27/09 S39	7%	6%	-1,0
28/09-04/10 S40 - Octobre	3%	3%	-0,1
05/10-11/10 S41	0%	0%	0,0
12/10-18/10 S42	0%	0%	0,0
19/10-25/10 S43	3%	0%	-3,1
26/10-01/11 S44	0%	0%	0,0

LOCATION	SAISON 2023	SAISON 2024	EVO en pts
30/03-05/04 S14 - Avril	2%	0%	-2,1
06/04-12/04 S15	3%	0%	-2,6
13/04-19/04 S16	5%	2%	-3,3
20/04-26/04 S17	2%	2%	-0,5
27/04-03/05 S18	0%	18%	18,2
04/05-10/05 S19 - Mai	2%	0%	-1,7
11/05-17/05 S20	5%	0%	-5,0
18/05-24/05 S21	4%	1%	-3,1
25/05-31/05 S22	6%	2%	-4,8
01/06-07/06 S23 - Juin	10%	4%	-6,2
08/06-14/06 S24	16%	10%	-5,3
15/06-21/06 S25	17%	15%	-1,3
22/06-28/06 S26	17%	15%	-1,6
29/06-05/07 S27 - Juillet	24%	20%	-4,0
06/07-12/07 S28	52%	33%	-19,0
13/07-19/07 S29	79%	46%	-32,7
20/07-26/07 S30	79%	48%	-31,0
27/07-02/08 S31	77%	45%	-32,4
03/08-09/08 S32 - Août	100%	89%	-10,5
10/08-16/08 S33	100%	90%	-10,2
17/08-23/08 S34	82%	82%	0,3
24/08-30/08 S35	77%	42%	-35,4
31/08-06/09 S36 - Septembre	35%	26%	-9,2
07/09-13/09 S37	29%	23%	-6,0
14/09-20/09 S38	20%	12%	-7,9
21/09-27/09 S39	7%	6%	-1,0
28/09-04/10 S40 - Octobre	3%	3%	-0,1
05/10-11/10 S41	0%	0%	0,0
12/10-18/10 S42	0%	0%	0,0
19/10-25/10 S43	3%	0%	-3,1
26/10-01/11 S44	0%	0%	0,0

PROPRIÉTAIRE	SAISON 2023	SAISON 2024	EVO en pts
30/03-05/04 S14 - Avril	2%	5%	2,9
06/04-12/04 S15	4%	2%	-1,4
13/04-19/04 S16	3%	5%	1,7
20/04-26/04 S17	5%	3%	-1,7
27/04-03/05 S18	5%	14%	9,5
04/05-10/05 S19 - Mai	0%	13%	12,5
11/05-17/05 S20	7%	4%	-3,0
18/05-24/05 S21	5%	5%	0,5
25/05-31/05 S22	7%	0%	-6,9
01/06-07/06 S23 - Juin	5%	3%	-2,4
08/06-14/06 S24	5%	6%	1,1
15/06-21/06 S25	10%	5%	-5,6
22/06-28/06 S26	12%	3%	-8,3
29/06-05/07 S27 - Juillet	21%	8%	-12,8
06/07-12/07 S28	21%	13%	-8,1
13/07-19/07 S29	8%	8%	-0,5
20/07-26/07 S30	12%	10%	-2,1
27/07-02/08 S31	15%	8%	-7,2
03/08-09/08 S32 - Août	0%	3%	3,5
10/08-16/08 S33	0%	3%	2,9
17/08-23/08 S34	18%	11%	-7,2
24/08-30/08 S35	15%	15%	-0,4
31/08-06/09 S36 - Septembre	7%	11%	3,2
07/09-13/09 S37	8%	6%	-2,4
14/09-20/09 S38	3%	5%	2,2
21/09-27/09 S39	5%	4%	-0,5
28/09-04/10 S40 - Octobre	0%	5%	4,4
05/10-11/10 S41	2%	2%	-0,1
12/10-18/10 S42	2%	0%	-1,7
19/10-25/10 S43	0%	0%	0,0
26/10-01/11 S44	0%	0%	0,0

GLOBAL	SAISON 2023	SAISON 2024	EVO en pts
30/03-05/04 S14 - Avril	4%	5%	0,7
06/04-12/04 S15	6%	2%	-4,1
13/04-19/04 S16	8%	7%	-1,7
20/04-26/04 S17	7%	5%	-2,1
27/04-03/05 S18	5%	32%	27,7
04/05-10/05 S19 - Mai	2%	13%	10,8
11/05-17/05 S20	12%	4%	-8,0
18/05-24/05 S21	9%	6%	-2,6
25/05-31/05 S22	14%	2%	-11,7
01/06-07/06 S23 - Juin	15%	7%	-8,6
08/06-14/06 S24	21%	16%	-4,2
15/06-21/06 S25	27%	20%	-6,9
22/06-28/06 S26	29%	19%	-9,9
29/06-05/07 S27 - Juillet	45%	28%	-16,8
06/07-12/07 S28	72%	45%	-27,2
13/07-19/07 S29	87%	54%	-33,2
20/07-26/07 S30	90%	57%	-33,1
27/07-02/08 S31	92%	53%	-39,6
03/08-09/08 S32 - Août	100%	93%	-7,0
10/08-16/08 S33	100%	93%	-7,3
17/08-23/08 S34	100%	93%	-6,9
24/08-30/08 S35	92%	57%	-35,9
31/08-06/09 S36 - Septembre	43%	37%	-5,9
07/09-13/09 S37	37%	29%	-8,4
14/09-20/09 S38	24%	18%	-5,8
21/09-27/09 S39	12%	11%	-1,5
28/09-04/10 S40 - Octobre	3%	8%	4,3
05/10-11/10 S41	2%	2%	-0,1
12/10-18/10 S42	2%	0%	-1,7
19/10-25/10 S43	3%	0%	-3,1
26/10-01/11 S44	0%	0%	0,0

TAUX D'OCCUPATION SAISON 2024 DES AGENCES IMMOBILIÈRES



■ OCCUPATION LOCATAIRE SAISON 2024

--- OCCUPATION PROPRIÉTAIRE SAISON 2024

TOTAL	27,6%	20,5%	-7,2	6,7%	5,8%	-0,9	34,3%	26,2%	-8,1
JUILLET / AOUT	74,4%	55,0%	-19,4	12,2%	8,7%	-3,6	86,6%	63,6%	-23,0
VACS SCOLAIRES (S28 A S35)	80,7%	59,3%	-21,4	11,1%	8,7%	-2,4	91,8%	68,0%	-23,8

ÉTÉ 2024

BÉZIERS MEDITERRANEE

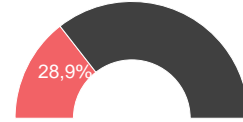
LES CATÉGORIES D'HÉBERGEMENTS



OBSERVATOIRE DE L'ACTIVITÉ TOURISTIQUE



	SAISON 2023	SAISON 2024	ÉVOLUTIONS
NOMBRE DE LITS	26 215	26 050	-0,6%
PART D'ETRANGERS	46,4%	46,3%	-0,1 pt(s)
TAUX DE REMPLISSAGE	37,5%	37,5%	0,0 pt(s)
TAUX DE REPOSE	47%	61%	

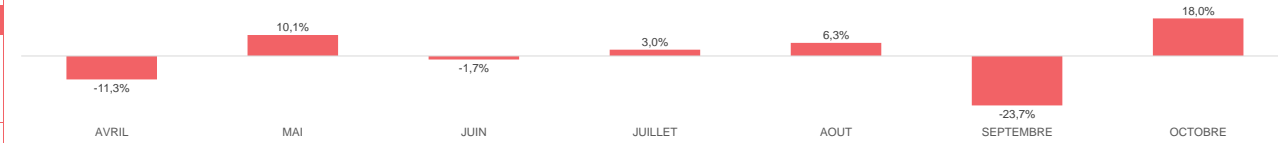


LITS PRO = RÉSIDENCES DE TOURISME + HÔTELS + CLUBS, V. VACANCES + CENTRES + AGENCES IMMOBILIÈRES + CAMPINGS

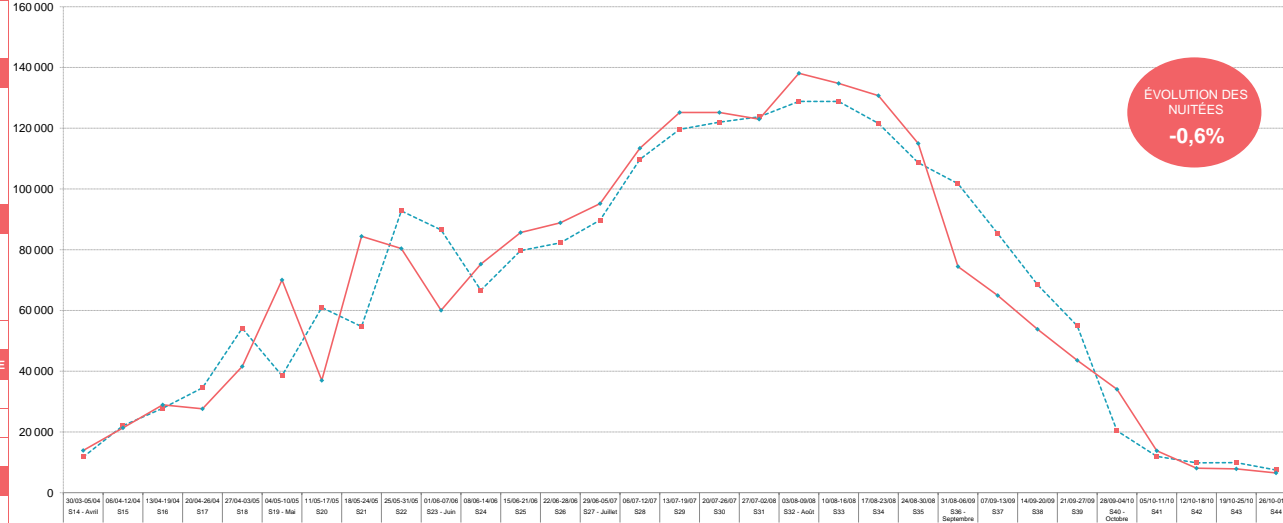
Date & N° sem.	SAISON 2023	SAISON 2024	SAISON 2023	SAISON 2024	EVO en %
30/03-05/04 S14 - Avril	6%	8%	11 759	13 906	18,3%
06/04-12/04 S15	12%	12%	22 050	21 355	-3,2%
13/04-19/04 S16	15%	16%	27 801	28 923	4,0%
20/04-26/04 S17	19%	15%	34 540	27 615	-20,0%
27/04-03/05 S18	30%	23%	54 146	41 566	-23,2%
04/05-10/05 S19 - Mai	21%	38%	38 519	70 041	81,8%
11/05-17/05 S20	33%	20%	60 954	36 969	-39,4%
18/05-24/05 S21	30%	46%	54 716	84 407	54,3%
25/05-31/05 S22	51%	44%	92 759	80 376	-13,3%
01/06-07/06 S23 - Juin	47%	33%	86 522	60 047	-30,6%
08/06-14/06 S24	36%	41%	66 654	75 261	12,9%
15/06-21/06 S25	43%	47%	79 690	85 647	7,5%
22/06-28/06 S26	45%	49%	82 266	88 861	8,0%
29/06-05/07 S27 - Juillet	49%	52%	89 754	95 185	6,1%
06/07-12/07 S28	60%	62%	109 750	113 404	3,3%
13/07-19/07 S29	65%	69%	119 617	125 180	4,7%
20/07-26/07 S30	66%	69%	121 994	125 185	2,6%
27/07-02/08 S31	67%	67%	123 743	122 979	-0,6%
03/08-09/08 S32 - Août	70%	76%	128 823	138 082	7,2%
10/08-16/08 S33	70%	74%	128 810	134 755	4,6%
17/08-23/08 S34	66%	72%	121 587	130 715	7,5%
24/08-30/08 S35	59%	63%	108 647	114 973	5,8%
31/08-06/09 S36 - Septembre	55%	41%	101 730	74 452	-26,8%
07/09-13/09 S37	46%	36%	85 326	64 931	-23,9%
14/09-20/09 S38	37%	30%	68 485	53 813	-21,4%
21/09-27/09 S39	30%	24%	54 931	43 573	-20,7%
28/09-04/10 S40 - Octobre	11%	19%	20 358	34 042	67,2%
05/10-11/10 S41	7%	8%	11 971	13 802	15,3%
12/10-18/10 S42	5%	4%	9 826	8 059	-18,0%
19/10-25/10 S43	5%	4%	9 901	7 846	-20,8%
26/10-01/11 S44	4%	4%	7 464	6 501	-12,9%

TOTAL	37,5%	37,5%	#####	#####	-0,6%	EVOLUTION
JUILLET / AOUT	63,7%	67,1%	#####	#####	4,5%	
VACS SCOLAIRES (S28 A S35)	65,6%	68,9%	962 971	#####	4,4%	

ÉVOLUTION DES NUITÉES PAR PÉRIODES COMMERCIALES (EN %)



NOMBRE DE NUITÉES





Taux de remplissage propriétaires compris



SECTEUR LOCATIF = Résidences de Tourisme + Agences Immobilières

	SAISON 2023	SAISON 2024	ÉVOLUTIONS
NOMBRE DE LITS	2 676	2 291	-14,4%
PART D'ETRANGERS	7,0%	8,6%	+1,6 pt(s)
TAUX DE REMPLISSAGE	34,8%	35,0%	+0,3 pt(s)
TAUX DE REPONSE	39%	85%	

POIDS DES LITS SUR LE STOCK PRO



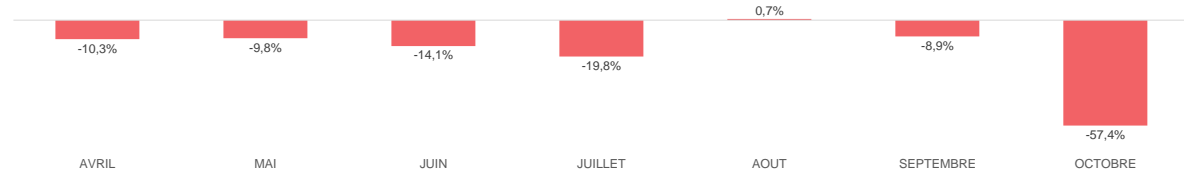
Date & N° sem.	SAISON 2023	SAISON 2024	SAISON 2023	SAISON 2024	ÉV. en %
30/03-05/04 S14 - Avril	17%	17%	3 203	2 671	-16,6%
06/04-12/04 S15	23%	16%	4 264	2 532	-40,6%
13/04-19/04 S16	21%	23%	3 958	3 626	-8,4%
20/04-26/04 S17	22%	22%	4 081	3 495	-14,4%
27/04-03/05 S18	22%	33%	4 195	5 339	27,3%
04/05-10/05 S19 - Mai	19%	28%	3 488	4 442	27,3%
11/05-17/05 S20	23%	20%	4 297	3 141	-26,9%
18/05-24/05 S21	22%	23%	4 082	3 612	-11,5%
25/05-31/05 S22	20%	17%	3 661	2 806	-23,4%
01/06-07/06 S23 - Juin	22%	19%	4 078	3 024	-25,8%
08/06-14/06 S24	26%	27%	4 819	4 363	-9,5%
15/06-21/06 S25	29%	29%	5 402	4 684	-13,3%
22/06-28/06 S26	28%	29%	5 264	4 730	-10,1%
29/06-05/07 S27 - Juillet	40%	40%	7 566	6 490	-14,2%
06/07-12/07 S28	58%	53%	10 863	8 466	-22,1%
13/07-19/07 S29	65%	64%	12 117	10 252	-15,4%
20/07-26/07 S30	67%	65%	12 611	10 383	-17,7%
27/07-02/08 S31	72%	61%	13 451	9 807	-27,1%
03/08-09/08 S32 - Août	80%	94%	14 979	15 143	1,1%
10/08-16/08 S33	78%	95%	14 675	15 243	3,9%
17/08-23/08 S34	72%	92%	13 560	14 721	8,6%
24/08-30/08 S35	60%	60%	11 151	9 615	-13,8%
31/08-06/09 S36 - Septembre	35%	34%	6 520	5 497	-15,7%
07/09-13/09 S37	32%	34%	5 978	5 377	-10,1%
14/09-20/09 S38	26%	28%	4 847	4 508	-7,0%
21/09-27/09 S39	20%	24%	3 753	3 844	2,4%
28/09-04/10 S40 - Octobre	16%	12%	3 085	1 922	-37,7%
05/10-11/10 S41	15%	7%	2 829	1 081	-61,8%
12/10-18/10 S42	13%	4%	2 439	683	-72,0%
19/10-25/10 S43	18%	9%	3 463	1 385	-60,0%
26/10-01/11 S44	17%	8%	3 266	1 355	-58,5%

TOTAL	34,8%	35,0%	201 947	174 237	-13,7%	EVOLUTION
JUILLET / AOÛT	65,8%	69,4%	110 973	100 120	-9,8%	
VACS SCOLAIRES (S28 A S35)	69,0%	73,0%	103 407	93 630	-9,5%	

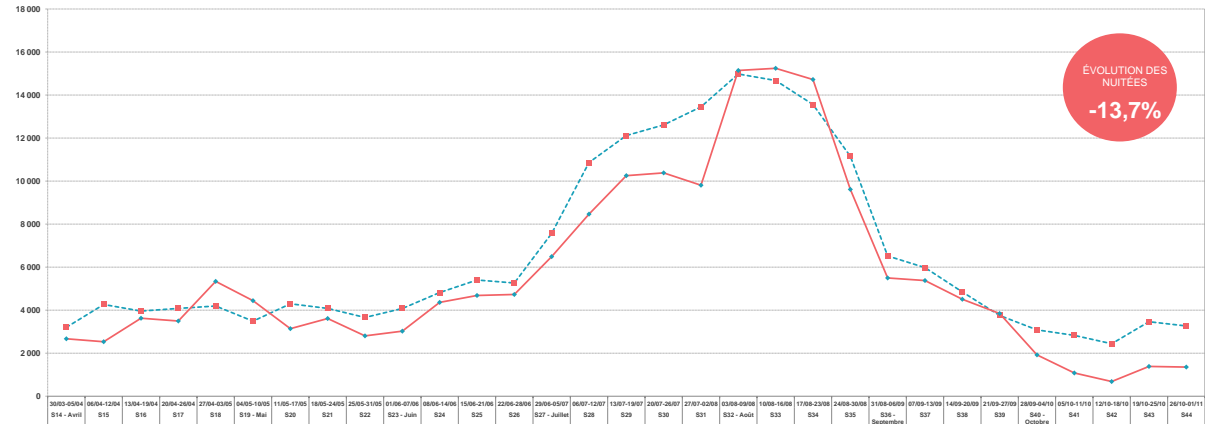
Nuitées Locatives	184 730	123 977	-32,9%
Nuitées Propriétaires	17 217	15 340	-10,9%

Les nuitées locatives représentent 71,2% des nuitées totales

ÉVOLUTION DES NUITÉES PAR PÉRIODES COMMERCIALES (EN %)



NOMBRE DE NUITÉES



→ SAISON 2023

→ SAISON 2024

	SAISON 2023	SAISON 2024	ÉVOLUTIONS
NOMBRE DE LITS	1 451	998	-31,2%
PART D'ÉTRANGERS	10,2%	11,4%	1,3 pt(s)
TAUX DE REMPLISSAGE	41,6%	49,7%	8,1 pt(s)
TAUX DE REPOSE	54%	100%	

POIDS DES LITS SUR LE STOCK PRO



RÉSIDENCES DE TOURISME

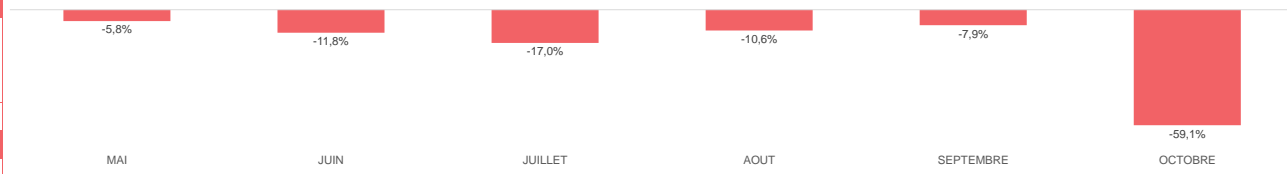
Date & N° sem.	SAISON 2023	SAISON 2024	SAISON 2023	SAISON 2024	ÉVOLUTION	MOIS
30/03-05/04 S14 - Avril	29%	35%	2 964	2 417	-18,4%	AVRIL
06/04-12/04 S15	38%	34%	3 884	2 405	-38,1%	-18,0%
13/04-19/04 S16	34%	47%	3 465	3 270	-5,6%	
20/04-26/04 S17	36%	46%	3 659	3 228	-11,8%	
27/04-03/05 S18	38%	47%	3 864	3 306	-14,4%	
04/05-10/05 S19 - Mai	33%	52%	3 372	3 660	8,5%	MAI
11/05-17/05 S20	35%	42%	3 593	2 932	-18,4%	-5,8%
18/05-24/05 S21	34%	46%	3 487	3 237	-7,2%	
25/05-31/05 S22	28%	39%	2 858	2 708	-5,3%	
01/06-07/06 S23 - Juin	31%	38%	3 176	2 653	-16,5%	JUIN
08/06-14/06 S24	35%	47%	3 593	3 276	-8,8%	-11,8%
15/06-21/06 S25	38%	46%	3 810	3 228	-15,3%	
22/06-28/06 S26	35%	48%	3 574	3 332	-6,8%	
29/06-05/07 S27 - Juillet	44%	59%	4 424	4 138	-6,5%	JUILLET
06/07-12/07 S28	57%	67%	5 836	4 693	-19,6%	-17,0%
13/07-19/07 S29	60%	78%	6 064	5 420	-10,6%	
20/07-26/07 S30	62%	76%	6 327	5 297	-16,3%	
27/07-02/08 S31	69%	73%	7 052	5 109	-27,5%	
03/08-09/08 S32 - Août	79%	91%	8 033	6 355	-20,9%	AOÛT
10/08-16/08 S33	76%	92%	7 729	6 455	-16,5%	-10,6%
17/08-23/08 S34	65%	90%	6 614	6 269	-5,2%	
24/08-30/08 S35	47%	74%	4 735	5 153	8,8%	
31/08-06/09 S36 - Septembre	39%	43%	3 984	3 035	-23,8%	SEPTEMBRE
07/09-13/09 S37	37%	49%	3 781	3 414	-9,7%	-7,9%
14/09-20/09 S38	34%	49%	3 453	3 398	-1,6%	
21/09-27/09 S39	30%	47%	3 034	3 278	8,0%	
28/09-04/10 S40 - Octobre	28%	22%	2 887	1 517	-47,5%	OCTOBRE
05/10-11/10 S41	27%	14%	2 730	995	-63,5%	-59,1%
12/10-18/10 S42	23%	10%	2 341	683	-70,8%	
19/10-25/10 S43	32%	20%	3 279	1 385	-57,8%	
26/10-01/11 S44	32%	19%	3 266	1 355	-58,5%	

	SAISON 2023	SAISON 2024	SAISON 2023	SAISON 2024	ÉVOLUTION
TOTAL	41,6%	49,7%	130 868	107 601	-17,8%
JUILLET / AOÛT	62,2%	77,8%	56 813	48 889	-13,9%
VACS SCOLAIRES (S28 A S35)	64,5%	80,1%	52 389	44 751	-14,6%

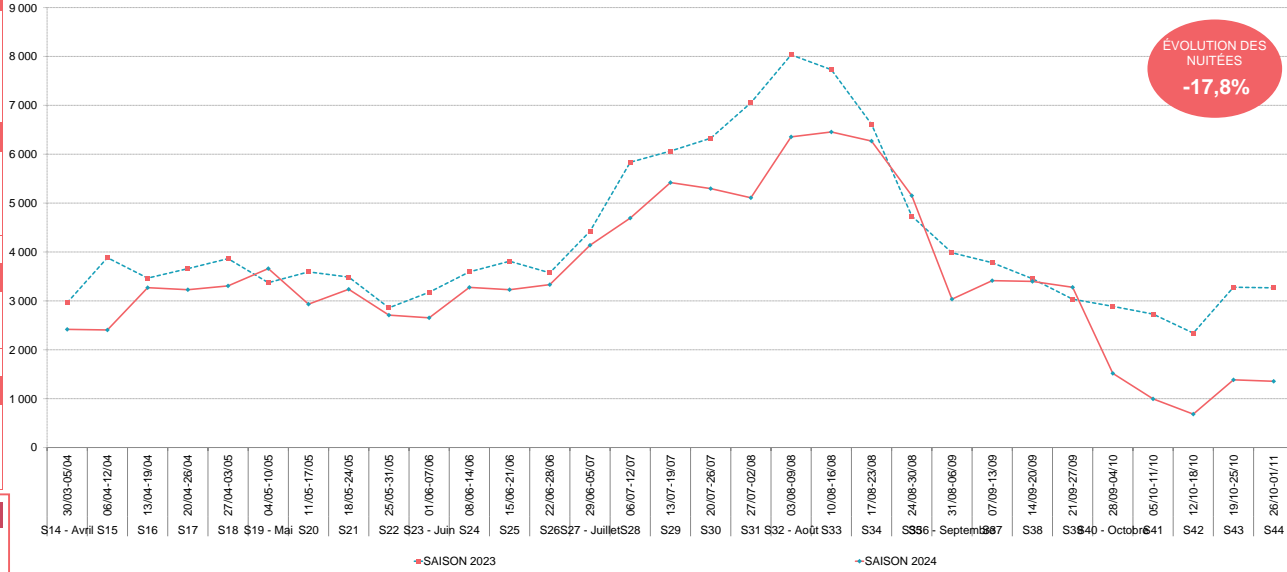
Nuitées Locatives	127 152	79 173	-37,7%
Nuitées Propriétaires	3 715	3 584	-3,5%

Les nuitées locatives représentent 73,6% des nuitées totales

ÉVOLUTION DES NUITÉES PAR PÉRIODES COMMERCIALES (EN %)



NOMBRE DE NUITÉES

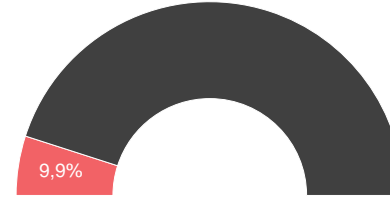


ÉVOLUTION DES NUITÉES
-17,8%



	SAISON 2023	SAISON 2024	ÉVOLUTIONS
NOMBRE DE LITS	2 584	2 584	0,0%
PART D'ETRANGERS	24,4%	23,1%	-1,3 pt(s)
TAUX DE REMPLISSAGE	51,2%	49,1%	-2,1 pt(s)
TAUX DE REPOSE	60%	70%	

POIDS DES LITS SUR LE STOCK PRO



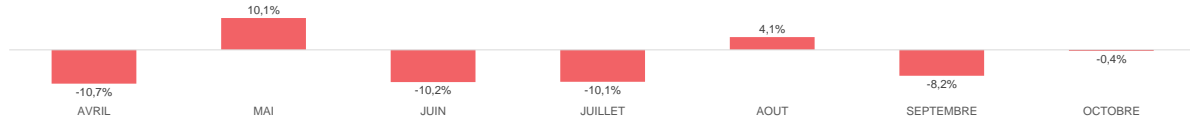
TAUX DE REMPLISSAGE



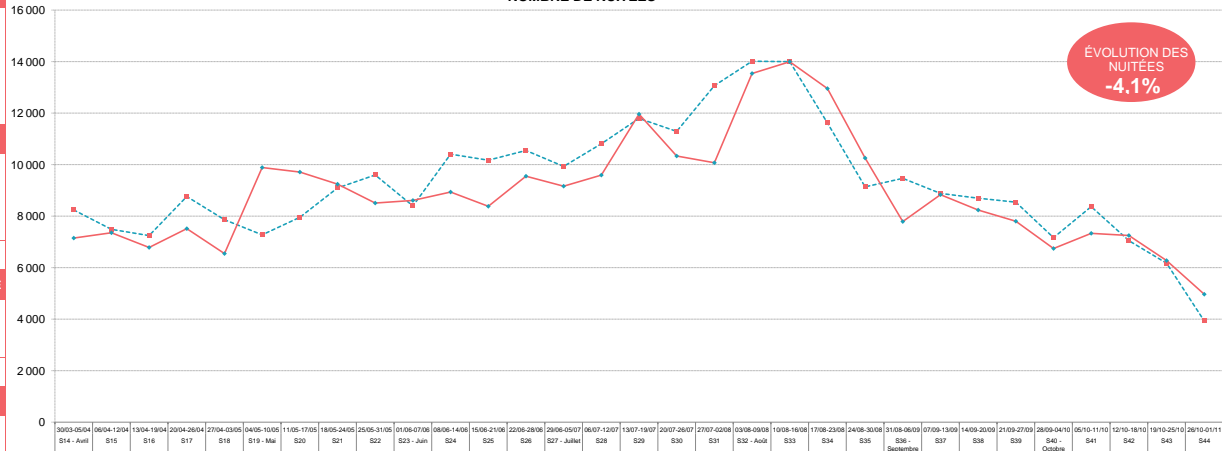
NUITÉES

Date & N° sem.	SAISON 2023	SAISON 2024	SAISON 2023	SAISON 2024	EVO en %	
30/03-05/04 S14 - Avril	46%	40%	8 239	7 148	-13,3%	AVRIL
06/04-12/04 S15	41%	41%	7 487	7 354	-1,8%	-10,7%
13/04-19/04 S16	40%	38%	7 244	6 783	-6,4%	
20/04-26/04 S17	48%	42%	8 761	7 514	-14,2%	
27/04-03/05 S18	43%	36%	7 862	6 546	-16,7%	
04/05-10/05 S19 - Mai	40%	55%	7 274	9 887	35,9%	MAI
11/05-17/05 S20	44%	54%	7 955	9 712	22,1%	10,1%
18/05-24/05 S21	50%	51%	9 093	9 242	1,6%	
25/05-31/05 S22	53%	47%	9 598	8 507	-11,4%	
01/06-07/06 S23 - Juin	46%	48%	8 396	8 609	2,5%	JUIN
08/06-14/06 S24	58%	49%	10 407	8 936	-14,1%	-10,2%
15/06-21/06 S25	56%	46%	10 172	8 382	-17,6%	
22/06-28/06 S26	58%	53%	10 550	9 551	-9,5%	
29/06-05/07 S27 - Juillet	55%	51%	9 931	9 163	-7,7%	JUILLET
06/07-12/07 S28	60%	53%	10 811	9 593	-11,3%	-10,1%
13/07-19/07 S29	65%	66%	11 794	11 961	1,4%	
20/07-26/07 S30	62%	57%	11 290	10 335	-8,5%	
27/07-02/08 S31	72%	56%	13 065	10 072	-22,9%	
03/08-09/08 S32 - Août	77%	75%	14 015	13 539	-3,4%	AOUT
10/08-16/08 S33	77%	77%	13 997	13 995	-0,0%	4,1%
17/08-23/08 S34	64%	72%	11 617	12 953	11,5%	
24/08-30/08 S35	51%	57%	9 138	10 255	12,2%	
31/08-06/09 S36 - Septembre	52%	43%	9 467	7 789	-17,7%	SEPTEMBRE
07/09-13/09 S37	49%	49%	8 883	8 834	-0,6%	-8,2%
14/09-20/09 S38	48%	46%	8 695	8 236	-5,3%	
21/09-27/09 S39	47%	43%	8 543	7 802	-8,7%	
28/09-04/10 S40 - Octobre	40%	37%	7 164	6 742	-5,9%	OCTOBRE
05/10-11/10 S41	46%	41%	8 368	7 332	-12,4%	-0,4%
12/10-18/10 S42	39%	40%	7 047	7 248	2,9%	
19/10-25/10 S43	34%	35%	6 171	6 275	1,7%	
26/10-01/11 S44	22%	27%	3 931	4 967	26,3%	
TOTAL	51,2%	49,1%	286 967	275 263	-4,1%	EVOLUTION
JUILLET / AOUT	64,9%	62,6%	105 658	101 866	-3,6%	
VACS SCOLAIRES (S28 A S35)	66,2%	64,1%	95 727	92 703	-3,2%	

ÉVOLUTION DES NUITÉES PAR PÉRIODES COMMERCIALES (EN %)



NOMBRE DE NUITÉES



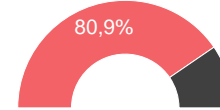
← SAISON 2023

→ SAISON 2024



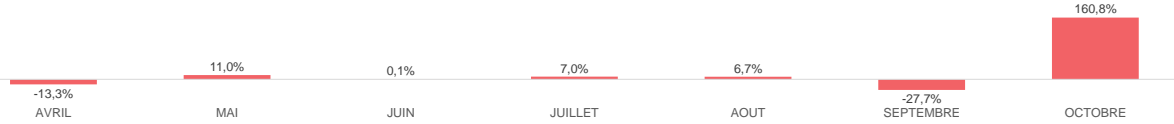
	SAISON 2023	SAISON 2024	ÉVOLUTIONS
NOMBRE DE LITS	20 855	21 075	1,1%
PART D'ETRANGERS	54,6%	53,2%	-1,4 pt(s)
TAUX DE REMPLISSAGE	36,4%	40,9%	4,5 pt(s)
TAUX DE REPONSE	46%	57%	

POIDS DES LITS SUR LE STOCK PRO

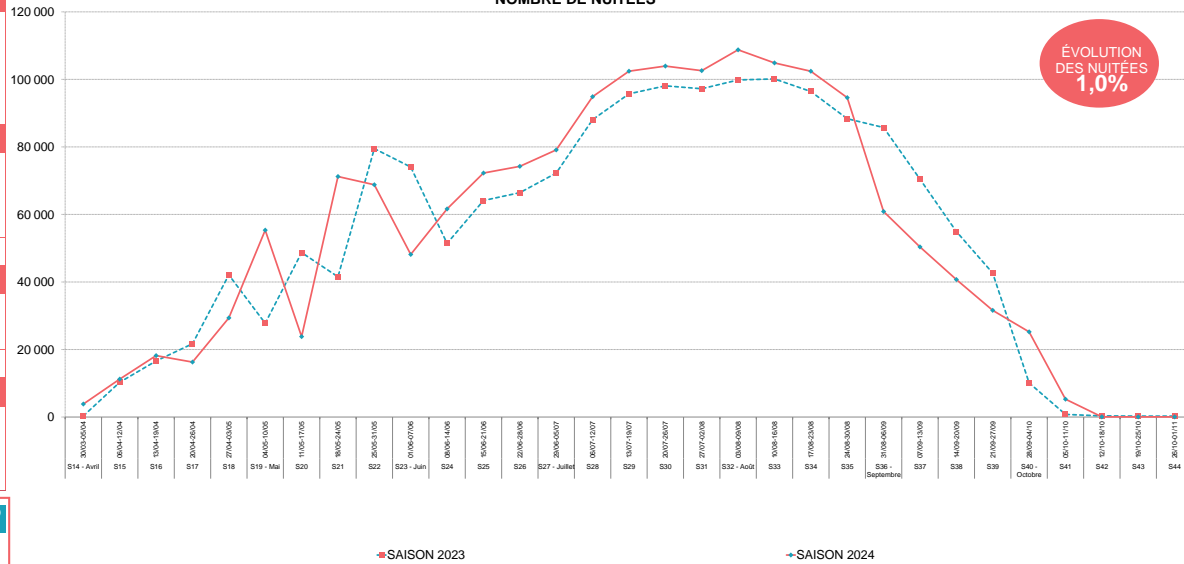


Date & N° sem.	SAISON 2023	SAISON 2024	SAISON 2023	SAISON 2024	ÉVOLUTI ON (%)	
30/03-05/04 S14 - Avril	0%	9%	317	3 842	#####	AVRIL
06/04-12/04 S15	7%	17%	10 299	11 231	9,1%	-13,3%
13/04-19/04 S16	11%	27%	16 599	18 185	9,6%	
20/04-26/04 S17	15%	16%	21 697	16 284	-24,9%	
27/04-03/05 S18	29%	25%	42 089	29 352	-30,3%	
04/05-10/05 S19 - Mai	19%	43%	27 757	55 348	99,4%	MAI
11/05-17/05 S20	33%	18%	48 701	23 822	-51,1%	11,0%
18/05-24/05 S21	28%	55%	41 540	71 231	71,5%	
25/05-31/05 S22	54%	53%	79 500	68 790	-13,5%	
01/06-07/06 S23 - Juin	51%	37%	74 047	48 148	-35,0%	JUIN
08/06-14/06 S24	35%	47%	51 429	61 633	19,8%	0,1%
15/06-21/06 S25	44%	54%	64 116	72 259	12,7%	
22/06-28/06 S26	46%	55%	66 451	74 244	11,7%	
29/06-05/07 S27 - Juillet	49%	54%	72 256	79 119	9,5%	JUILLET
06/07-12/07 S28	60%	64%	88 076	94 876	7,7%	7,0%
13/07-19/07 S29	66%	69%	95 706	102 421	7,0%	
20/07-26/07 S30	67%	70%	98 092	103 935	6,0%	
27/07-02/08 S31	67%	70%	97 227	102 589	5,5%	
03/08-09/08 S32 - Août	68%	74%	99 829	108 763	8,9%	AOÛT
10/08-16/08 S33	69%	71%	100 138	104 873	4,7%	6,7%
17/08-23/08 S34	66%	69%	96 410	102 411	6,2%	
24/08-30/08 S35	61%	64%	88 358	94 585	7,0%	
31/08-06/09 S36 - Septembre	59%	51%	85 743	60 865	-29,0%	SEPTEMB RE
07/09-13/09 S37	48%	46%	70 464	50 377	-28,5%	-27,7%
14/09-20/09 S38	38%	40%	54 943	40 726	-25,9%	
21/09-27/09 S39	29%	33%	42 636	31 598	-25,9%	
28/09-04/10 S40 - Octobre	7%	29%	10 108	25 224	149,5%	OCTOBRE
05/10-11/10 S41	1%	7%	774	5 291	583,5%	160,8%
12/10-18/10 S42	0%	0%	340	58	-82,9%	
19/10-25/10 S43	0%	0%	267	46	-82,8%	
26/10-01/11 S44	0%	0%	267	46	-82,8%	

ÉVOLUTION DES NUITEES PAR PERIODES COMMERCIALES (EN %)



NOMBRE DE NUITEES



TOTAL	36,4%	40,9%	1 646 177	1 662 172	1,0%	EVOLUTIO N
JUILLET / AOÛT	63,6%	67,3%	836 093	893 572	6,9%	
VACS SCOLAIRES (S28 A S35)	65,4%	69,0%	763 837	814 453	6,6%	

Taux de remplissage propriétaires compris

TAUX DE REMPLISSAGE

NUITÉES

	SAISON 2023	SAISON 2024	ÉVOLUTIONS
NOMBRE DE LITS	1 225	1 293	5,6%
PART D'ETRANGERS	0,0%	3,5%	3,5 pt(s)
TAUX DE REMPLISSAGE	26,7%	24,1%	-2,6 pt(s)
TAUX DE REPOSE	22%	74%	

Date & N° sem.	SAISON 2023	SAISON 2024	SAISON 2023	SAISON 2024	ÉVOLUTION
30/03-05/04 S14 - Avril	3%	3%	239	254	6,3%
06/04-12/04 S15	4%	2%	380	127	-66,6%
13/04-19/04 S16	6%	5%	493	356	-27,8%
20/04-26/04 S17	5%	3%	422	267	-36,8%
27/04-03/05 S18	4%	26%	331	2 033	514,9%
04/05-10/05 S19 - Mai	1%	10%	116	782	574,2%
11/05-17/05 S20	8%	3%	705	209	-70,3%
18/05-24/05 S21	7%	5%	595	375	-37,0%
25/05-31/05 S22	9%	1%	803	98	-87,8%
01/06-07/06 S23 - Juin	11%	5%	902	371	-58,9%
08/06-14/06 S24	14%	12%	1 225	1 087	-11,3%
15/06-21/06 S25	19%	16%	1 592	1 456	-8,6%
22/06-28/06 S26	20%	15%	1 690	1 398	-17,3%
29/06-05/07 S27 - Juillet	37%	26%	3 142	2 352	-25,1%
06/07-12/07 S28	59%	42%	5 027	3 773	-25,0%
13/07-19/07 S29	71%	53%	6 053	4 832	-20,2%
20/07-26/07 S30	73%	56%	6 285	5 086	-19,1%
27/07-02/08 S31	75%	52%	6 400	4 698	-26,6%
03/08-09/08 S32 - Août	81%	97%	6 946	8 788	26,5%
10/08-16/08 S33	81%	97%	6 946	8 788	26,5%
17/08-23/08 S34	81%	93%	6 946	8 452	21,7%
24/08-30/08 S35	75%	49%	6 416	4 462	-30,5%
31/08-06/09 S36 - Septembre	30%	27%	2 536	2 462	-2,9%
07/09-13/09 S37	26%	22%	2 197	1 963	-10,7%
14/09-20/09 S38	16%	12%	1 395	1 110	-20,4%
21/09-27/09 S39	8%	7%	718	566	-21,2%
28/09-04/10 S40 - Octobre	2%	5%	198	405	104,9%
05/10-11/10 S41	1%	1%	99	86	-13,0%
12/10-18/10 S42	1%	0%	99	0	-100,0%
19/10-25/10 S43	2%	0%	183	0	-100,0%
26/10-01/11 S44	0%	0%	0	0	

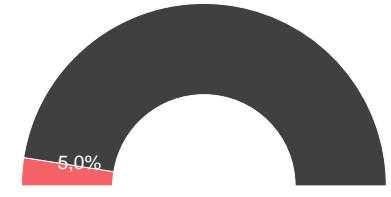
TOTAL	26,7%	24,1%	71 079	66 636	-6,3%	EVOLUTION
JUILLET / AOÛT	70,2%	62,9%	54 160	51 231	-5,4%	
VACS SCOLAIRES (S28 A S35)	74,4%	67,5%	51 018	48 879	-4,2%	

Nuitées Locatives	57 577	44 804	-22,2%
Nuitées Propriétaires	13 502	11 756	-12,9%

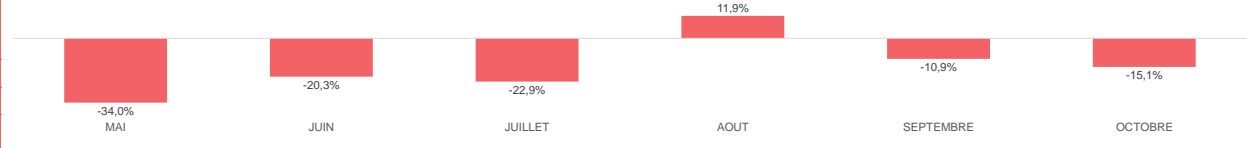
Les nuitées locatives représentent 67,2% des nuitées totales

AGENCES IMMOBILIÈRES

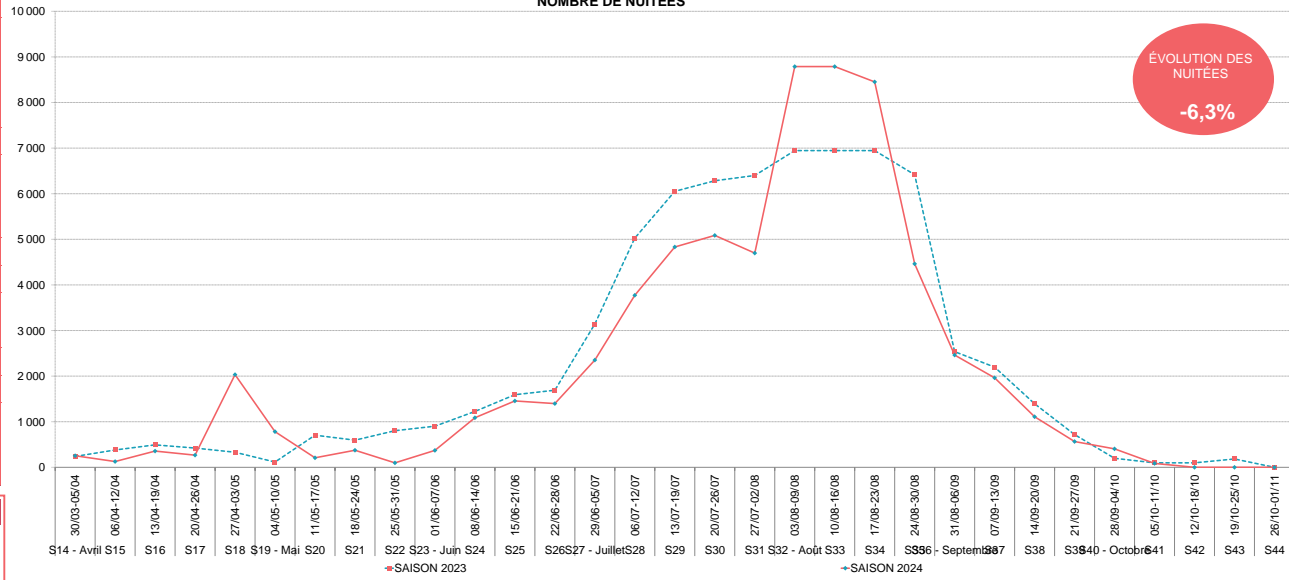
POIDS DES LITS SUR LE STOCK PRO



ÉVOLUTION DES NUITÉES PAR PÉRIODES COMMERCIALES (EN %)



NOMBRE DE NUITÉES



NOMBRE DE NUITÉES
PAR NATIONALITÉ
DES LITS PRO

SAISON 2023

53,6% 46,4%



Part FR	Part étrangers
87,4%	12,6%
91,5%	8,5%
94,4%	5,6%
68,8%	31,2%
59,6%	40,4%
67,5%	32,5%
64,7%	35,3%
39,3%	60,7%
30,2%	69,8%
40,1%	59,9%
42,0%	58,0%
49,4%	50,6%
47,4%	52,6%
50,6%	49,4%
56,3%	43,7%
55,2%	44,8%
50,2%	49,8%
53,0%	47,0%
61,6%	38,4%
63,9%	36,1%
59,3%	40,7%
46,5%	53,5%
43,9%	56,1%
50,3%	49,7%
49,5%	50,5%
56,5%	43,5%
48,2%	51,8%
67,1%	32,9%
74,3%	25,7%
76,9%	23,1%
79,2%	20,8%
53,7%	46,3%

2	1	3
Pays-Bas	Allemagne	Suisse

BILAN FIN DE SAISON 2024

BÉZIERS MÉDITERRANÉE

LES MARCHÉS (NATIONALITÉS) DES LITS PRO

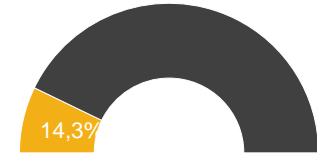
LES NATIONALITÉS NE PRENNENT PAS EN COMPTE
CELLES DES PROPRIÉTAIRES

UK	CH	NL	IT	BE	DE	USA	IRL	LU	ES	PORT	DK	FIN.	SW.	NOR.	HU	CZ	PL	RU	PECO	CAN	AUTRES	
155	85	189	64	296	282	101	30		273	13	16		8				8		21		31	
259	164	207	60	257	256	183	31	5	216	10	10		8			6	8		22		40	
256	83	186	59	245	273	123	22		196	13	9		7				7		20		39	
329	843	4 401	89	425	1 224	116	360	6	234	11	84		9	10			8		22		42	
406	829	9 510	63	2 474	1 975	100	189		300	9	47		16				6		20		45	
533	1 165	7 775	143	5 857	5 083	140	694	10	318	28	46		16			14	36		78	19	100	
695	1 786	2 599	122	882	5 314	177	489	7	345	26	34		25				18		34	21	83	
655	3 120	5 009	136	1 253	38 398	153	576	185	433	18	17		16				47		25	55	277	
1 431	1 426	4 305	97	1 211	45 470	149	460	315	341	18	10		15		13		9		23	48	99	
1 970	2 544	7 103	136	1 581	19 225	153	2 023	30	342	33	22		18	17	31	12	23		32	42	107	
2 429	4 110	11 823	237	2 824	18 131	360	1 718	115	518	28	68		90			31	44		33	12	177	
2 503	5 085	11 626	283	3 184	15 759	350	2 247	89	792	63	94		61			36	153		31	18	152	
2 298	8 896	8 791	271	2 973	16 302	388	3 757	18	1 353	40	90		323	13		59	251		35	54	150	
2 879	9 626	4 961	356	6 459	13 772	196	5 382	93	1 046	72	265		257	19	5	162	163	12	88	25	289	
2 687	9 717	9 596	239	8 040	12 204	294	4 077	51	598	43	374		108	11		20	71		90	39	270	
2 419	9 756	17 788	358	7 455	12 935	341	1 736	126	681	32	595		155	16		38	84	24	50	42	281	
2 751	8 815	26 620	234	6 434	11 933	420	1 603	262	698	24	563		84	14		132	128		44	47	135	
3 792	6 292	26 418	267	5 443	11 543	240	1 179	203	715	24	88		36			84	112		41	39	131	
4 141	2 770	23 086	334	4 604	13 692	216	1 079	245	925	67	55		28	16		19	88	6	52	7	146	
5 340	1 535	15 587	482	3 409	17 643	275	1 111	387	1 026	83	81		73	6		6	130	13	54		148	
4 621	1 131	10 884	291	3 880	27 806	280	585	751	985	28	60		35	5		5	85	6	51		129	
3 697	1 522	5 732	198	2 119	43 169	257	324	1 417	1 239	25	112		18			8	55		44	6	129	
1 291	1 737	5 019	217	1 726	27 791	213	157	1 551	695	99	74		51				28	7	26	56	172	
1 623	2 383	7 251	127	1 979	16 215	195	235	644	585	63	18		40	6	13	6	12		31	37	137	
1 255	2 128	5 483	128	1 450	14 748	189	232	173	431	18	33		36				43		28	23	159	
865	6 755	2 672	154	840	5 841	250	302	32	326	14	26		42				11	18		26	40	96
618	8 068	1 939	125	663	4 982	140	204	56	269	15	29	7	53		6	7	39		29	11	88	
280	403	618	106	417	1 770	178	127	34	317	18	15		37			16	52	7	34		73	
230	130	226	111	334	365	170	70	8	273	23	8	11	12				11		30	6	55	
234	84	191	72	355	281	133	27	7	262	15	6		9				9		30		45	
87	43	149	74	388	140	104	18		190	12	5		38				8		23		28	
52 731	#####	237 746	5 632	79 456	404 520	6 584	#####	6 819	16 923	984	2 954	18	1 723	133	69	672	1 751	75	1 167	647	3 853	
2,5%	5,0%	11,5%	0,3%	3,8%	19,5%	0,3%	1,5%	0,3%	0,8%	0,0%	0,1%	0,0%	0,1%	0,0%	0,0%	0,0%	0,1%	0,0%	0,1%	0,0%	0,2%	
206%	-2%	3%	-23%	1%	-11%	128%	-13%	-31%	-5%	-17%	-17%	-86%	11%	20%	-72%	-55%	-17%	-4%	-72%	-14%	-53%	

	SAISON 2023	SAISON 2024	ÉVOLUTIONS
NOMBRE DE LITS	12 527	12 906	3,0%
NUITÉES AU LIT	73	70	-4,1%
TAUX DE REMPLISSAGE	33,4%	32,0%	-1,4 pt(s)
TAUX DE REPONSE	100%	100%	

LITS PAP (DE PARTICULIER A PARTICULIER) = C2C

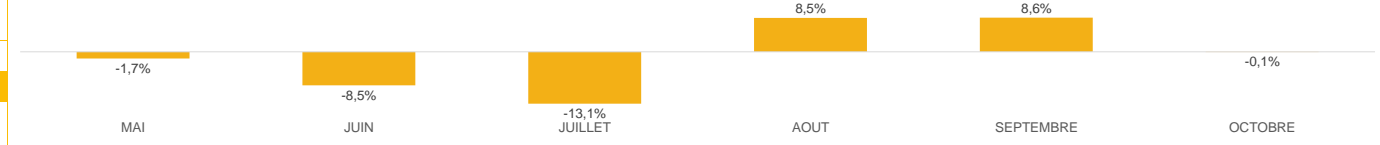
POIDS DES LITS SUR LE STOCK STATION



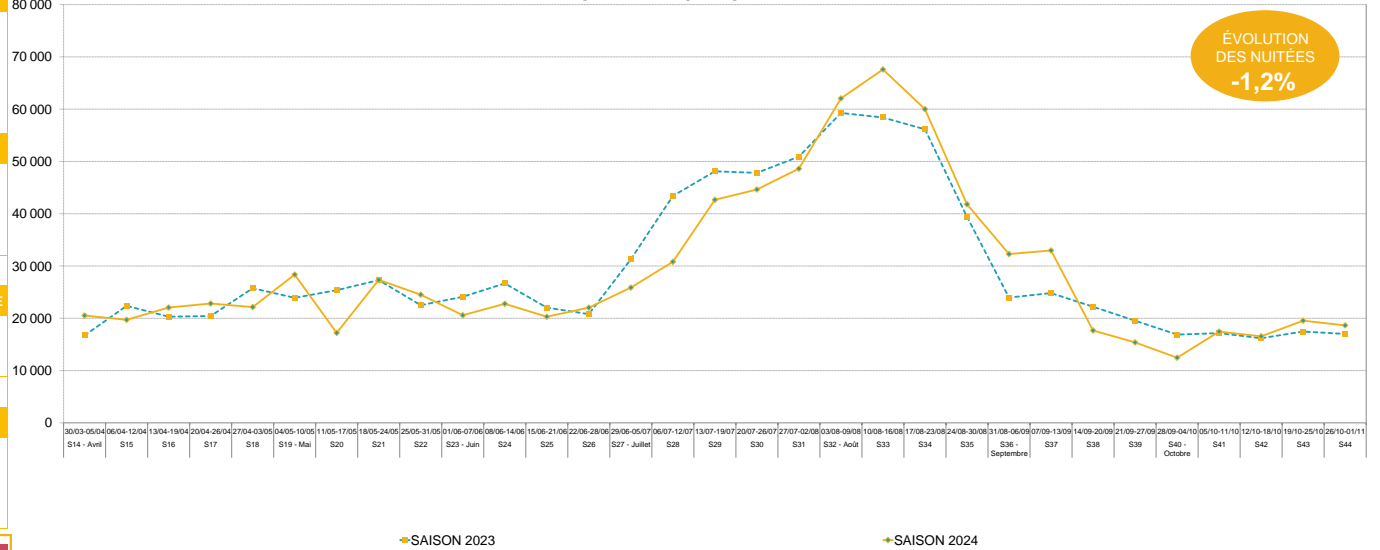
Date & N° sem.	SAISON 2023	SAISON 2024	SAISON 2023	SAISON 2024	EVO en %	
30/03-05/04 S14 - Avril	19%	23%	16 724	20 520	22,7%	AVRIL
06/04-12/04 S15	26%	22%	22 373	19 706	-11,9%	1,6%
13/04-19/04 S16	23%	24%	20 305	22 059	8,6%	
20/04-26/04 S17	23%	25%	20 437	22 827	11,7%	
27/04-03/05 S18	29%	25%	25 747	22 146	-14,0%	
04/05-10/05 S19 - Mai	27%	31%	23 916	28 358	18,6%	MAI
11/05-17/05 S20	29%	19%	25 371	17 210	-32,2%	-1,7%
18/05-24/05 S21	31%	30%	27 302	27 348	0,2%	
25/05-31/05 S22	26%	27%	22 506	24 511	8,9%	
01/06-07/06 S23 - Juin	27%	23%	24 113	20 586	-14,6%	JUIN
08/06-14/06 S24	30%	25%	26 671	22 780	-14,6%	-8,5%
15/06-21/06 S25	25%	22%	22 036	20 299	-7,9%	-8,5%
22/06-28/06 S26	24%	24%	20 792	22 038	6,0%	
29/06-05/07 S27 - Juillet	36%	29%	31 286	25 868	-17,3%	JUILLET
06/07-12/07 S28	49%	34%	43 404	30 808	-29,0%	-13,1%
13/07-19/07 S29	55%	47%	48 115	42 665	-11,3%	-1,3%
20/07-26/07 S30	55%	49%	47 810	44 636	-6,6%	-6,6%
27/07-02/08 S31	58%	54%	50 914	48 619	-4,5%	-4,5%
03/08-09/08 S32 - Août	68%	69%	59 274	62 057	4,7%	AOÛT
10/08-16/08 S33	67%	75%	58 408	67 601	15,7%	8,5%
17/08-23/08 S34	64%	66%	56 147	59 998	6,9%	6,9%
24/08-30/08 S35	45%	46%	39 418	41 806	6,1%	6,1%
31/08-06/09 S36 - Septembre	27%	36%	23 967	32 290	34,7%	SEPTEMBRE
07/09-13/09 S37	28%	37%	24 816	32 976	32,9%	32,9%
14/09-20/09 S38	25%	20%	22 208	17 670	-20,4%	-20,4%
21/09-27/09 S39	22%	17%	19 534	15 389	-21,2%	-21,2%
28/09-04/10 S40 - Octobre	19%	14%	16 878	12 467	-26,1%	OCTOBRE
05/10-11/10 S41	20%	19%	17 162	17 456	1,7%	1,7%
12/10-18/10 S42	18%	18%	16 190	16 546	2,2%	2,2%
19/10-25/10 S43	20%	22%	17 461	19 549	12,0%	12,0%
26/10-01/11 S44	19%	21%	17 012	18 638	9,6%	9,6%

TOTAL	33,4%	32,0%	908 297	897 425	-1,2%	EVOLUTION
JUILLET / AOÛT	55,1%	52,2%	434 775	424 056	-2,5%	
VACS SCOLAIRES (S28 A S35)	57,5%	55,1%	403 489	398 188	-1,3%	

ÉVOLUTION DES NUITÉES PAR PÉRIODES COMMERCIALES (EN %)



NOMBRE DE NUITÉES



SAISON 2023

SAISON 2024

ÉTÉ 2024

BÉZIERS MEDITERRANEE



ANNEXES

BÉZIERS
MÉDITERRANÉE
Sous le soleil, exactement

OBSERVATOIRE DE L'ACTIVITÉ TOURISTIQUE





Hôtels : 70% de taux de réponse

	Rép	N. Rép
HOTEL CAMPANILE BEZIERS	X	
HOTEL IBIS BUDGET BEZIERS CENTRE	X	
HOTEL IBIS BUDGET BEZIERS EST MEDITERRANEE	X	
HOTEL IBIS BEZIERS EST MEDITERRANEE	X	
HOTEL IMPERATOR	X	
HOTEL IN SITU BEZIERS	X	
HOTEL LE PAVILLON	X	
HOTEL LE XIX	X	
HOTEL MERCURE BEZIERS	X	
HOTEL PREMIERE CLASSE BEZIERS	X	
L'HOTEL PARTICULIER	X	
HOTEL LE MONESTIE	X	
HOTEL MIRA MAR	X	
HOTEL IBIS BUDGET BEZIERS-EST LA GINIESSE	X	
LA VILLA GUY	X	
HOTEL ALTHEA	X	
HÔTEL-RESTAURANT DE LA PLAGE	X	
HOTEL DE LA MER	X	
HOTEL LA PRISON	X	
HOTEL B&B BEZIERS		X
HOTEL DES POETES		X
HOTEL CITADELLE		X
HOTEL PAUL RIQUET		X
HOTEL ALBIZZIA		X
HOTEL LAS CIGALAS		X
HOTEL ALCYON		X
HOTEL CHAMP DE MARS		X
HOTEL CALIFORNIA		X
HOTEL CONFORT		X
HOTEL F1 BEZIERS EST		X
HÔTEL-RESTAURANT LES ENFANTS TERRIBLES		X
HOTEL PTIT DEJ HÔTEL BEZIERS EST		X
HÔTEL LE CHALET		X
HOTEL-RESTAURANT AUBERGE PROVENCALE		X
HOTEL L ESCALE		X



Campings : 57% de taux de réponse

	Rép	N. Rép
CAMPING LES BERGES DU CANAL	X	
CAMPING EDEN VILLAGE L'ETOILE DE MER	X	
CAMPING MUNICIPAL DU MOULIN	X	
CAMPING COTE DU SOLEIL	X	
CAMPING NATURISTE LE SERIGNAN PLAGE NATURE	X	
CAMPING BEAUSEJOUR	X	
AIRE PRIVEE - CAMPING CAR PARK - SERIGNAN LES PLAGES	X	
AIRE PRIVEE - DOMAINE DE MI-COTE	X	
CAMPING LE SERIGNAN PLAGE YELLOH VILLAGE	X	
CAMPING SANDAYA ALOHA	X	
CAMPING SIBLU - LES SABLES DU MIDI	X	
CAMPING LA GABINELLE	X	
CAMPING CLAIRAC		X
CAMPING LE CLOS VIRGILE - ALOA VACANCES		X
CAMPING BLEU MARINE		X
CAMPING CAPFUN L'HERMITAGE		X
CAMPING CAPFUN LES VIGNES D'OR		X
AIRE PRIVEE - MINI GOLF DU LION		X
AIRE DE STATIONNEMENT POUR CAMPING CAR DE SAUCLIERES		X
CAMPING LE BELLEVUE		X
CAMPING LA MAÏRE - ALOA VACANCES		X
CAMPING LE PARADIS		X
CAMPING HELLO SUMMER INN		X
CENTRAL CAMPING		X
CAMPING MAS DES LAVANDES		X
CAMPING LE REBAU		X



Centres : 100% de taux de réponse

CENTRE VACANCES-EVASION MER & SOLEIL

Rép	N. Rép
X	



Résidences : 100% de taux de réponse

	Rép	N. Rép
RESIDENCE LES CARAIBES	X	
RESIDENCE CHATEAU HERMITAGE DE COMBAS	X	
ZENITUDE HOTEL - RESIDENCE BEZIERS CENTRE	X	
RESIDENCE VCO LA DUNE	X	
RESIDENCE VCO ALIZEA BEACH	X	
RESIDENCE HOTELIERE MODERNE	X	
RESIDENCE LE CREOLE	X	



Agences : 74% de taux de réponse

AGENCE ALBOUY - COSTET IMMOBILIER
AGENCE CALVET LOCATIONS
DIX IMMOBILIER
CIMM IMMOBILIER
AGENCE BLEU SOLEIL - 2
IMMOPLAGE

Rép	N. Rép
X	
X	
X	
X	
	X
	X

VOTRE RÉFÉRENT G2A

BÉZIERS MEDITERRANEE



Référent de la Station : Clément BERTHOUT

Consultant

Mail : clement.berthout@g2a-consulting.fr

Traitement Statistiques : Raphael DROUET

Chargé d'Études Statistiques

BÉZIERS
MÉDITERRANÉE
Sous le soleil, exactement



3 rue d'Hélios
ZAC de Viarguesin
34440 COLOMBIERS



www.g2a-consulting.fr

