



BÉZIERS

MÉDITERRANÉE

Sous le soleil, exactement



**BILAN SAISON
ESTIVALE 2024**

19 NOVEMBRE 2024

NOTRE MÉTHODOLOGIE



CLASSIFICATION DES LITS TOURISTIQUES

LITS PROFESSIONNELS

26 050 LITS

LITS DE PARTICULIER À
PARTICULIER

12 906 LITS

LITS NON COMMERCIALISÉS

51 097 LITS

CAPACITÉ TOURISTIQUE TOTALE
90 053 LITS

**Forte exposition
commerciale**

- Hôtel
- Résidence de tourisme
- Village vacances
- Centre de vacances

**Exposition
commerciale
modérée**

- Centrale de réservation
- Agence immobilière
- Résidence en multipropriété
- Camping

**En direct (mail, tél, visites), en «passerelle»
ou «flux», par les opérateurs nationaux
Des visites terrain 2 à 3 fois par an**

**Lits tièdes à exposition
commerciale modérée**

- Gîte de France
- Clé Vacances
- Offre C2C
- Liste des loueurs

En «passerelle» par Likibu

**Lits froids « sans exposition
commerciale»**

- Résidence secondaire

**Par les indicateurs généraux
(production d'ordures ménagères,
consommation d'eau)**

LES RÉSULTATS DE L'ÉTÉ 2024



5 815 300 -0,5% vs 2023

Nuitées touristiques d'avril à octobre 2024

LITS PROFESSIONNELS

2 122 452 NUITÉES

-0,6% vs 2023

LITS DE PARTICULIER À
PARTICULIER

897 425 NUITÉES

-1,2% vs 2023

LITS NON COMMERCIALISÉS

2 795 423 NUITÉES

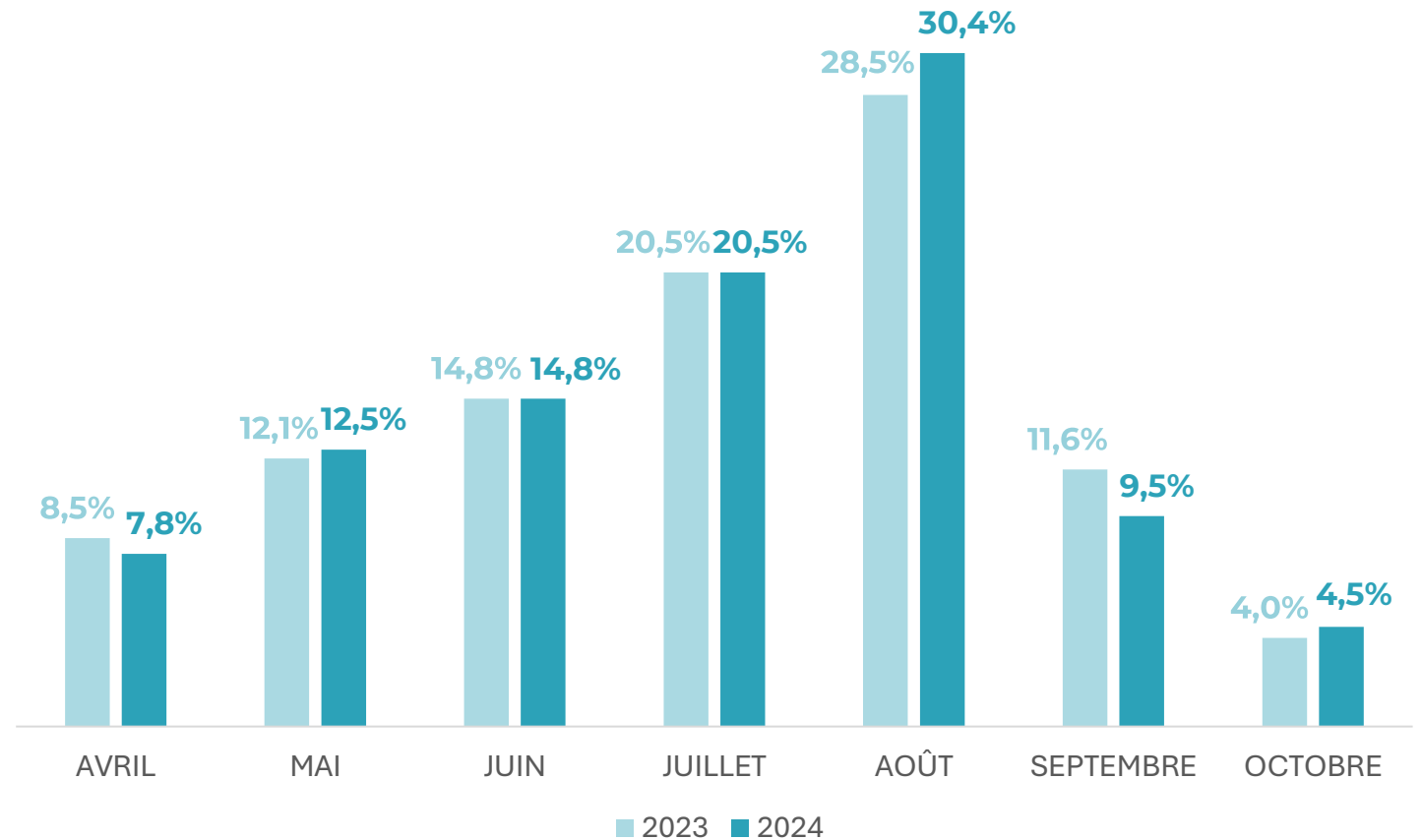
-0,2% vs 2023

FRÉQUENTATION TOURISTIQUE QUEL POIDS POUR JUILLET & AOÛT ?

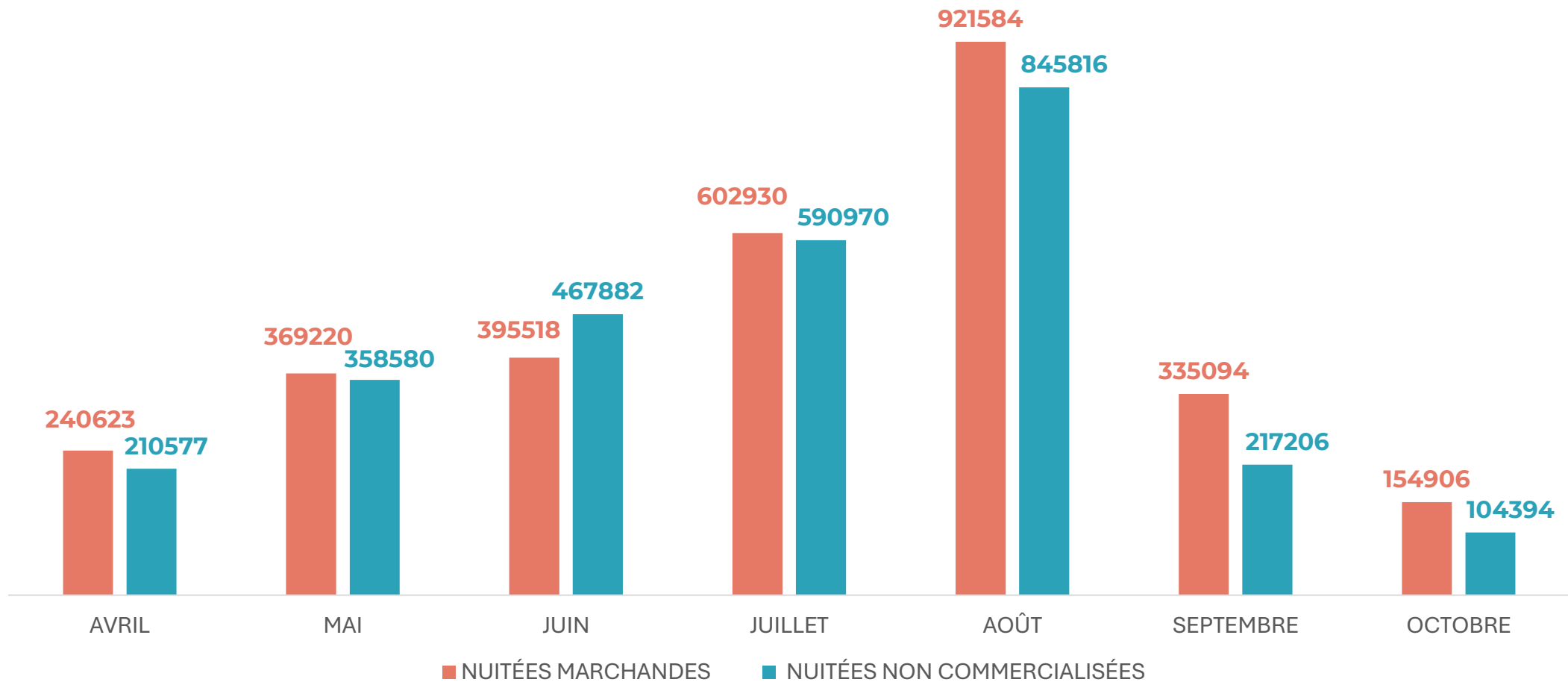
50,9%

+1,9pt vs 2023

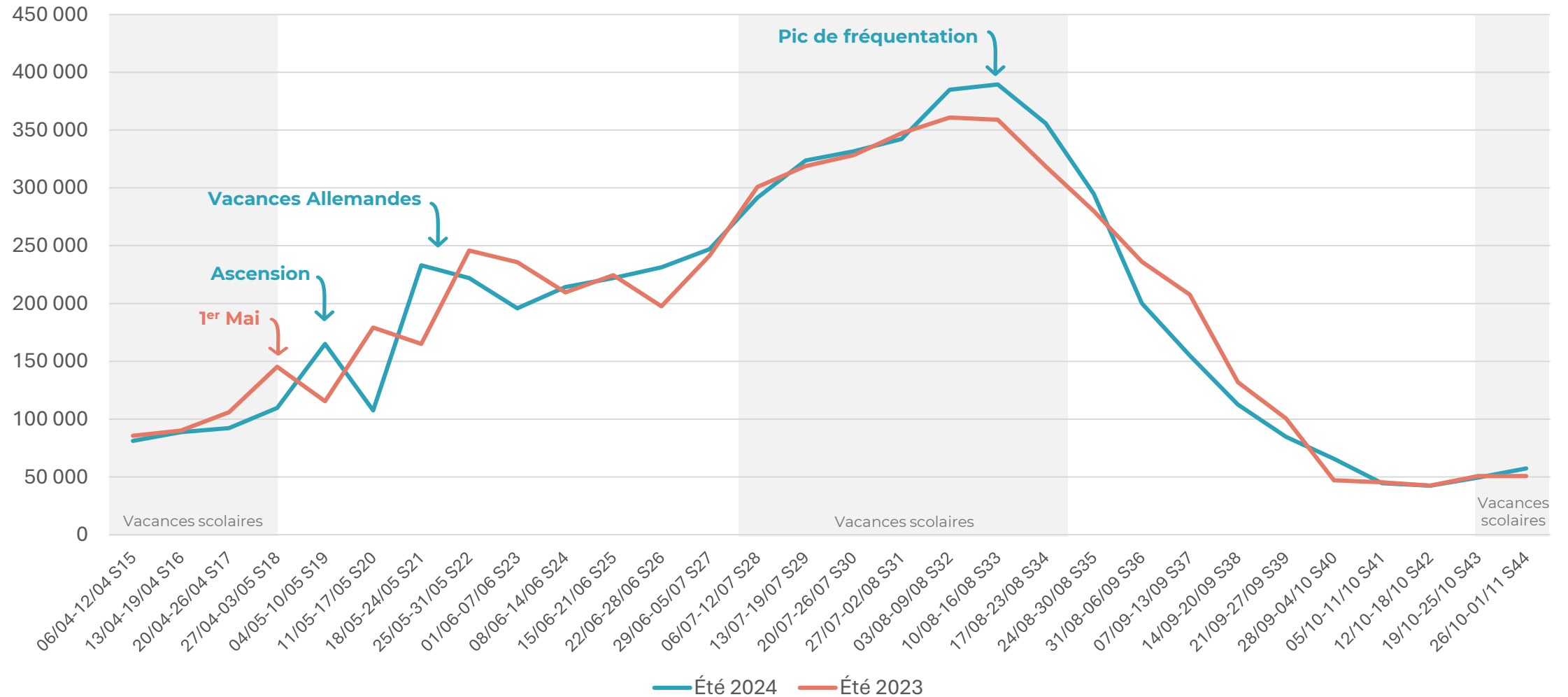
des nuitées touristiques globales



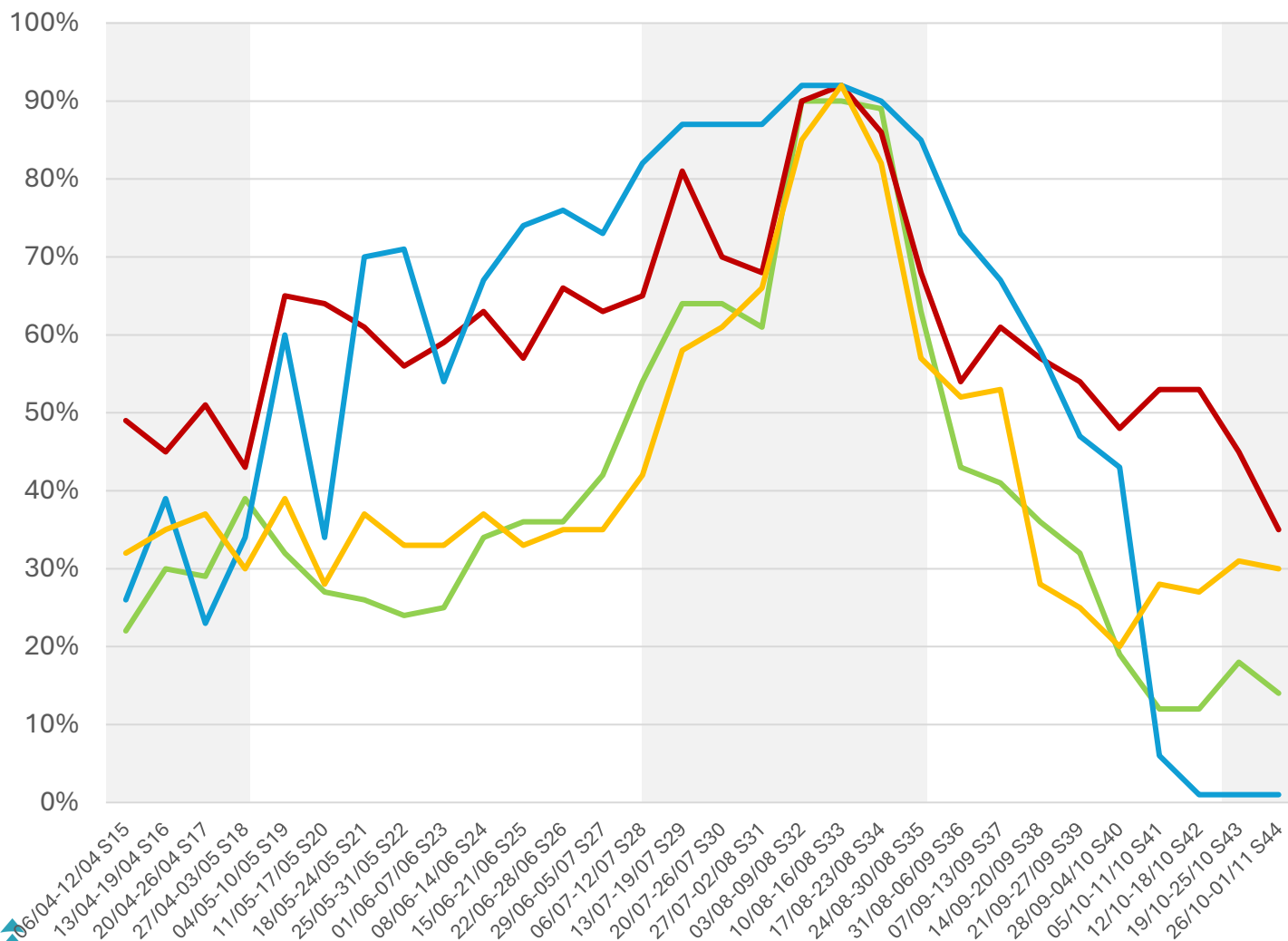
FRÉQUENTATION TOURISTIQUE EN NUITÉES PAR CATÉGORIE



FRÉQUENTATION TOURISTIQUE EN NUITÉES PAR SEMAINE



FRÉQUENTATION TOURISTIQUE COMPARATIF PAR CATÉGORIE



SECTEUR LOCATIF

171 566 NUITÉES

39,7% D'OCCUPATION -6,2pts vs 2023

HÔTELS

268 115 NUITÉES

60,3% D'OCCUPATION +0,4pt vs 2023

CAMPINGS

1 658 330 NUITÉES

55,2% D'OCCUPATION +3,7pts vs 2023

PARTICULIER A PARTICULIER

876 905 NUITÉES

54,7% D'OCCUPATION -2,0pts vs 2023

FRÉQUENTATION TOURISTIQUE LES NATIONALITÉS ÉTRANGÈRES



404 520 nuitées -11% vs 2023



237 746 nuitées +3% vs 2023



103 030 nuitées -2% vs 2023

SAISON ESTIVALE 2025



SAISON ESTIVALE 2025

CALENDRIER SCOLAIRE



05.04 au 11.04	Blue	Red		Yellow	Purple	Green	
12.04 au 18.04	Blue	Red		Yellow	Purple	Green	Light Blue
19.04 au 25.04	Blue			Yellow	Purple	Green	
26.04 au 02.05	Blue		Orange	Yellow	Purple	Green	
03.05 au 09.05			Orange	Yellow	Purple	Green	
10.05 au 16.05			Orange	Yellow	Purple	Green	
17.05 au 23.05			Orange	Yellow	Purple	Green	
24.05 au 30.05	Blue	Red	Orange	Yellow	Purple	Green	
31.05 au 06.06			Orange	Yellow	Purple	Green	
07.06 au 13.06	Blue		Orange	Yellow	Purple	Green	
14.06 au 20.06			Orange	Yellow	Purple	Green	
21.06 au 27.06			Orange	Yellow	Purple	Green	Light Blue
28.06 au 04.07			Orange	Yellow	Purple	Green	Light Blue
05.07 au 11.07	Blue		Orange	Yellow	Purple	Green	Light Blue
12.07 au 18.07	Blue		Orange	Yellow	Purple	Green	Light Blue
19.07 au 25.07	Blue	Red	Orange	Yellow	Purple	Green	Light Blue
26.07 au 01.08	Blue	Red	Orange	Yellow	Purple	Green	Light Blue
02.08 au 08.08	Blue	Red	Orange	Yellow	Purple	Green	Light Blue
09.08 au 15.08	Blue	Red	Orange	Yellow	Purple	Green	Light Blue
16.08 au 22.08	Blue	Red	Orange	Yellow	Purple	Green	Light Blue
23.08 au 29.08	Blue	Red	Orange	Yellow	Purple	Green	Light Blue
30.08 au 05.09			Orange	Yellow	Purple	Green	Light Blue
06.09 au 12.09			Orange	Yellow	Purple	Green	
13.09 au 19.09			Orange	Yellow	Purple	Green	
20.09 au 26.09			Orange	Yellow	Purple	Green	
27.09 au 03.10			Orange	Yellow	Purple	Green	
04.10 au 10.10			Orange	Yellow	Purple	Green	
11.10 au 17.10			Orange	Yellow	Purple	Green	
18.10 au 24.10	Blue		Orange	Yellow	Purple	Green	
25.10 au 31.10	Blue	Red	Orange	Yellow	Purple	Green	
01.11 au 07.11			Orange	Yellow	Purple	Green	

LUNDI DE PÂQUES
21 AVRIL 2025

ASCENSION
29 MAI 2025

PENTECÔTE
9 JUIN 2025

14 JUILLET
UN LUNDI EN 2025

AOÛT 2025
5 SEMAINES



BÉZIERS
MÉDITERRANÉE
Sous le soleil, exactement



MERCI !

LOCALISATION

Bureau d'Occitanie
3 rue d'Hélios
34440 COLOMBIERS

Siège G2A Consulting
Alpespace - 50 voie Albert Einstein
73800 PORTE DE SAVOIE

TÉLÉPHONE

Clément BERTHOUT
06 61 90 91 31

MAIL & RÉSEAUX SOCIAUX



G2A – Parc activités Alpespace, 50 voie Albert Einstein, 73800 PORTE DE SAVOIE
SAS au capital de 73793 €
RCS Chambéry – n° SIRET : 502 324 26200034
Agrément formation n°82 73 01 235 73